

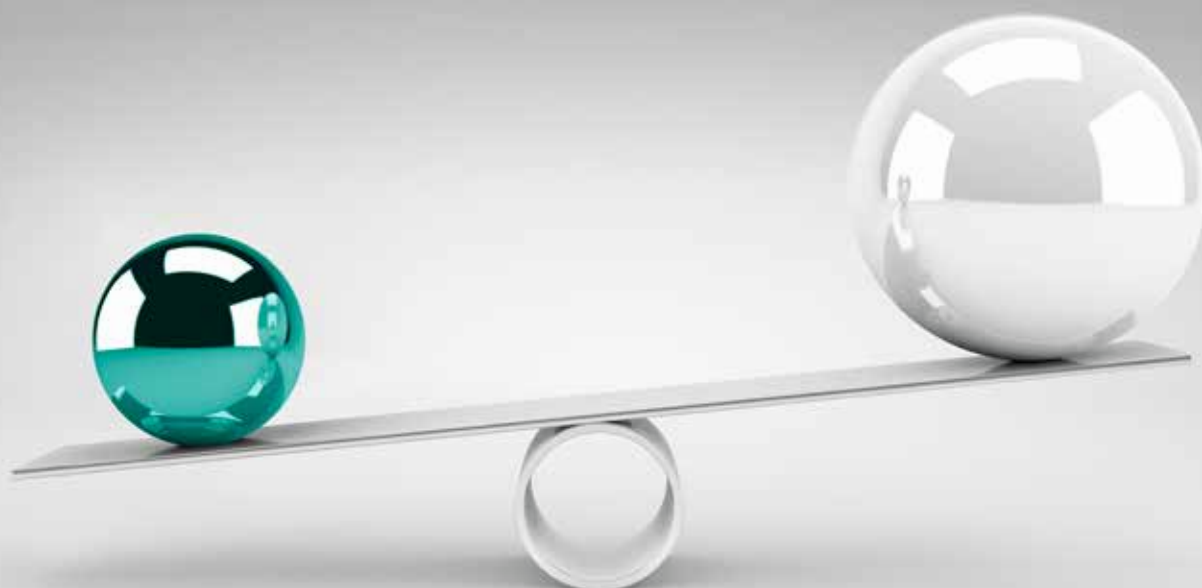
# Less is more

Un nouveau paradigme  
dans le domaine de la toiture

RENOLIT ALKORPLAN Smart



*Rely on it.*



**RENOLIT**  
**ALKORPLAN**  
roofing products



# Tous les avantages de la membrane d'étanchéité

RENOLIT ALKORPLAN Smart

## UN NOUVEAU MODÈLE POUR L'ÉTANCHÉITÉ DES TOITURES

L'avenir de l'industrie repose sur l'efficacité : le changement climatique, la demande croissante de ressources naturelles et, tout simplement, la prise de conscience qu'il n'y a pas de planète B, tout cela pousse l'humanité à trouver des solutions et des produits toujours plus efficaces.

---

Dans sa recherche permanente de l'excellence, le laboratoire R&D de RENOLIT a créé un procédé révolutionnaire pour l'industrie de l'étanchéité, offrant les meilleures performances tout en réduisant au minimum la consommation de ressources.

Les concepts d'efficacité et de durabilité sont les caractéristiques clés de ce nouveau procédé. Découvrez dans les pages suivantes les raisons pour lesquelles nous l'avons appelé « Smart ».





# Efficace

Moins de ressources,  
de meilleures performances

---

On peut définir l'efficacité comme la capacité à fournir de meilleures performances en utilisant moins de ressources. Les secteurs traditionnellement industriels sont en train de développer des procédés hautement efficaces, afin de fournir des solutions économiques. Cela offre de nombreux avantages : l'optimisation dans le processus de production, des investissements sur le long terme, un meilleur retour sur investissement, de meilleures performances en ce qui concerne la fonctionnalité principale du procédé, tout cela permettant d'obtenir de meilleurs résultats.

Avec une épaisseur de seulement 1,2 ou 1,5 mm, **RENOLIT ALKORPLAN Smart** offre d'excellentes propriétés d'étanchéité et de résistance mécanique et chimique. Il permet également de réaliser des économies d'énergie, il est durable, polyvalent, esthétique, résistant aux rayons UV et offre une grande longévité.

# Durable

L'équilibre de la nature

---

La durabilité, c'est l'équilibre entre les besoins de la génération actuelle et les ressources disponibles sur Terre. Pour maintenir le niveau de vie actuel, l'humanité aurait besoin de 1,7 planète. De nombreuses ressources seront donc bientôt épuisées. C'est pourquoi, le fait d'utiliser moins de ressources pour obtenir de meilleures performances est non seulement un choix, mais surtout une nécessité urgente.

La technologie **RENOLIT ALKORPLAN Smart**, avec une épaisseur moindre, présente une plus grande longévité. C'est un produit bien plus durable que toutes les autres membranes synthétiques. Une approche bien plus cohérente entre les ressources utilisées et les performances fournies au cours de la totalité de son cycle de vie.

La Déclaration Environnementale de Produit (EPD) démontre clairement que l'Analyse du Cycle de Vie (ACV) de **RENOLIT ALKORPLAN Smart** est extrêmement positive.



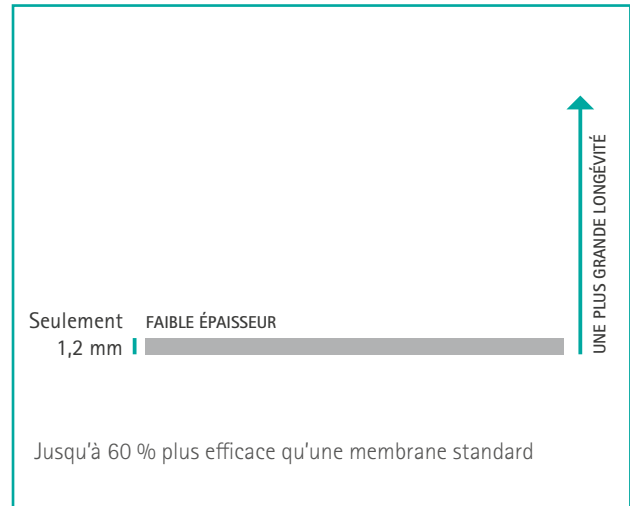
# Ultramince, avec une grande longévité

Technologie innovante au niveau de la formulation

**RENOLIT ALKORPLAN Smart** change les règles : grâce à sa formulation innovante, **RENOLIT ALKORPLAN Smart** est une membrane ultramince (1,2 ou 1,5 mm d'épaisseur) dont les caractéristiques sont incroyablement meilleures que celles des autres membranes plus épaisses. Le contrôle de la qualité des matières premières, le processus innovant de fabrication ainsi que la sélection des pigments froids exclusifs font de **RENOLIT ALKORPLAN Smart** une solution révolutionnaire basée sur l'efficacité et la durabilité.

Garantie maximale de 20 ans  
sur la résistance aux UV

**RENOLIT** France garantit l'étanchéité des membranes **RENOLIT ALKORPLAN Smart** utilisées pour la réalisation de l'étanchéité de toitures plates sur le territoire France Européenne en climat de plaine et ce pendant une durée de maximum 20 ans.



## Technologie

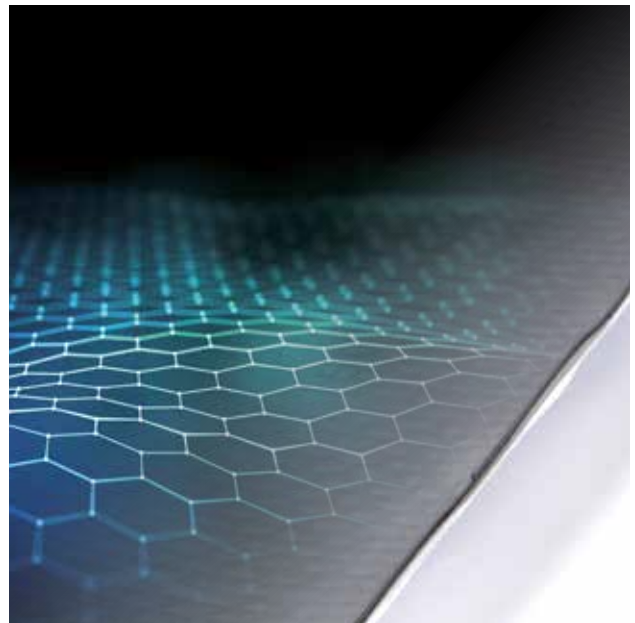
Technologie de protection solaire intégrée

*Notre département de R&D a développé une solution innovante, qui utilise un « pigment froid » spécifique permettant de limiter l'élévation de la température de votre toiture.*

L'étanchéité de toiture assure à votre bâtiment le "hors - d'eau". **RENOLIT ALKORPLAN Smart** va plus loin : la technologie de protection solaire intégrée confère des caractéristiques uniques et une longévité incomparable à l'étanchéité. Elle consiste en un vernis protecteur spécialement développé pour bloquer les agressions de la couche supérieure, telles que les rayons UV, qui sont largement réfléchis.

Cette technologie très innovante protège la surface du bâtiment exposée au soleil, et lui permet ainsi, de ralentir le processus de vieillissement de la toiture.

Technologie innovante











# Toiture à couleur froide

Une solution révolutionnaire pour maintenir la fraîcheur de votre bâtiment

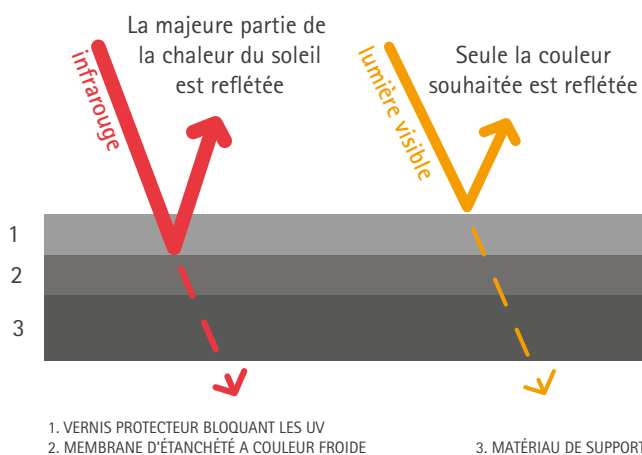
*La demande de toitures "Cool-Roof" et de toitures à couleur froide est en forte croissance sur le marché.*

Grâce à son vernis protecteur spécifique, les performances de **RENOLIT ALKORPLAN Smart** en termes de réflexions et d'émissions sont supérieures de 48 % aux membranes de coloris standards.

La réduction de la température de la toiture entraîne une durabilité des isolants thermiques, ce qui assure un impact positif sur les performances générales du système d'étanchéité.

## Qu'est-ce qu'une toiture à couleur froide ?

Une toiture à couleur froide est un matériau dans lequel des pigments spéciaux ont été ajoutés pour améliorer les performances de réflexion de la lumière du soleil. Les toitures à couleur froide présentent souvent des teintes encore plus sombres, car presque la moitié des rayons du soleil atteint la surface de la Terre sous forme d'énergie infrarouge (IR). Par conséquent, les pigments froids ont été formulés pour refléter une grande partie de cette énergie infrarouge, et il a été prouvé que les couleurs plus sombres étaient aussi les plus efficaces. Grâce à cette technologie, deux membranes présentant la même couleur peuvent avoir l'air identiques, mais si l'une d'entre elles contient des pigments de couleurs froides spéciaux, elle fournit des résultats bien meilleurs.



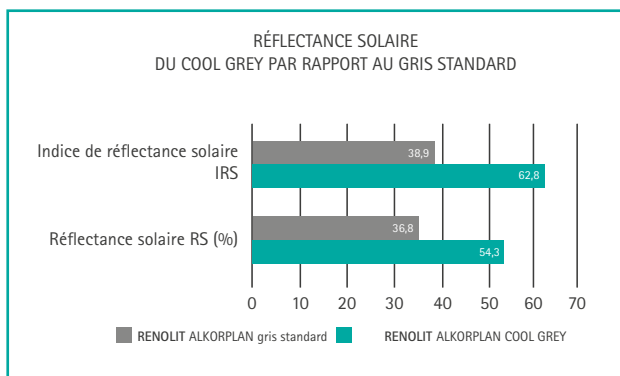
# Indice de réflectance solaire accru

Alliance d'un haut niveau de réflexion des UV et de belles couleurs

Les grandes surfaces de toitures sont la principale source de surchauffe d'un bâtiment lorsque celles-ci sont exposées aux rayons du soleil pendant toute une journée. C'est pourquoi, lors d'une recherche d'économie d'énergie dans l'enveloppe d'un bâtiment, il faut porter une très grande attention à la toiture. De nombreuses entités gouvernementales et autres organismes de certifications volontaires à travers le monde poussent les architectes et les maîtres d'ouvrage à inclure des toitures froides dans la conception de leurs bâtiments.

L'IRS (indice de réflectance solaire) est un indice permettant la comparaison des propriétés de toiture froide de différents procédés et matériaux entrant dans la composition de la toiture, en intégrant la réflectivité et l'émissivité. Exposés au même niveau de rayonnements solaires, les procédés d'étanchéité présentant un IRS élevé ont des températures plus faibles, c'est-à-dire qu'ils permettent de maintenir une température moins élevée dans le bâtiment mais aussi atténuer l'effet îlot de chaleur de la toiture.

Ces données permettent d'obtenir un meilleur IRS (jusqu'à + 62 %), faisant ainsi de **RENOLIT ALKORPLAN Smart** le meilleur choix pour allier une toiture à couleur froide et une longévité exceptionnelle.



## Coloris du vernis protecteur

	RS*	IRS**
RENOLIT ALKORPLAN Smart Cool Grey	54,3	62,8
RENOLIT ALKORPLAN Smart Cool Ivory	68,3	82,5

\* RS = Réflectance solaire R (%)

\*\* IRS = Indice de réflectance solaire

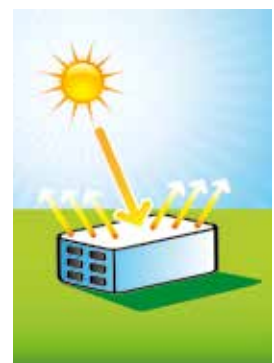
## Qu'est-ce qu'une toiture "Cool-Roof"?

Un procédé de toiture "Cool-Roof" se caractérise par une réflexion solaire plus importante, par rapport aux matériaux de couverture traditionnels de la même couleur, mais présente des valeurs élevées d'émission d'infrarouges. Une toiture "Cool-Roof" minimise l'apport de chaleur solaire, maintenant ainsi les surfaces de toiture plus froides lorsqu'elles sont exposées au soleil. Cela est dû aux matériaux utilisés qui, à la fois, reflètent les rayons solaires (réflexion solaire) et libèrent la chaleur absorbée (émission d'infrarouges). Plus les toitures conservent une température fraîche, plus l'économie d'énergie est importante. Les toitures "Cool-Roof" sont généralement de couleur claire.

Source: ECRC



Températures avec une membrane d'étanchéité noir  
Surface de toiture : 80 °C  
Intérieur du bâtiment : 30 °C



Températures avec une membrane toiture "Cool-Roof"  
Surface de toiture : 40 °C  
Intérieur du bâtiment : 25 °C





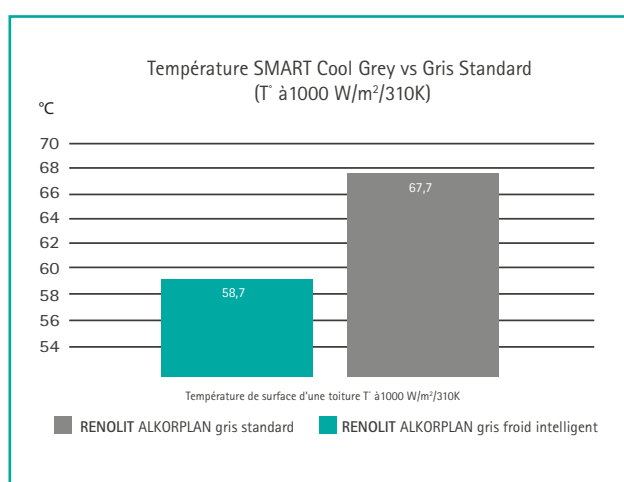


# Économies d'énergie

Réduction de l'empreinte environnementale de votre bâtiment

Le secteur de la construction est responsable de plus de 40% de la consommation d'énergie à travers le monde. Lors de la conception ou de la rénovation de bâtiments, une attention particulière doit être portée au choix des solutions les plus efficaces pour obtenir les meilleures performances avec un minimum de ressources.

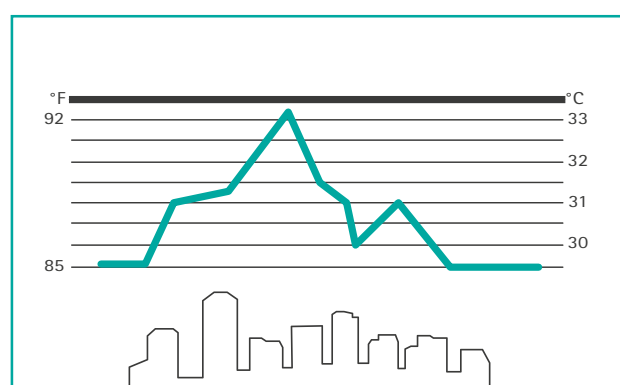
En tant que procédé d'étanchéité à couleur froide, **RENOLIT ALKORPLAN Smart** permet à votre bâtiment de réaliser des économies d'énergie, en réduisant la consommation nécessaire à la climatisation. Si aucune installation de climatisation n'est prévue, les toitures à couleur froide peuvent éviter la nécessité d'en installer.



# Contre l'effet îlot de chaleur

Diminution de la température de nos villes

Les avantages d'une toiture "Cool-Roof" ne se limitent pas à votre bâtiment. Toutes les toitures "Cool-Roof" aident à lutter contre l'effet d'îlot de chaleur : ce phénomène bien connu de surchauffe des villes pouvant entraîner une différence de température moyenne de 4 à 6 °C par rapport à la campagne. Moins de chaleur dans nos villes au niveau général permet de réduire les émissions CO<sub>2</sub> et limite la consommation des systèmes de climatisation (qui participent aussi à l'élévation de la température extérieure), ce qui améliore la qualité de l'air et diminue la pollution.



# Esthétique

## La jeunesse éternelle

*Avec RENOLIT ALKORPLAN Smart, vous pouvez être serein : le rendu final restera stable et durable pour plusieurs décennies.*

En général, les toitures à couleur froide sont de couleur claire, voire totalement blanches, ce qui est parfois gênant dans certaines zones urbaines ou dans des situations présentant des besoins spécifiques (aéroports, sites naturels protégés, etc.).

RENOLIT ALKORPLAN Smart, au contraire, peut être utilisé plus largement grâce à ses couleurs neutres. De plus, la technologie des coloris froids RENOLIT ALKORPLAN Smart permettent de maintenir une meilleure stabilité de la couleur.



# Polyvalent

## Une solution pour chaque application

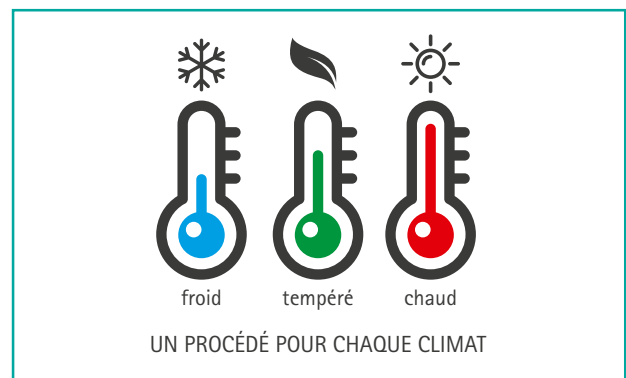
*Une membrane d'étanchéité universelle pouvant être appliquée dans toutes les conditions climatiques et sur chaque type de bâtiment.*

Grâce à sa technologie unique, RENOLIT ALKORPLAN Smart est adaptée à tous les climats, des pôles à l'équateur.

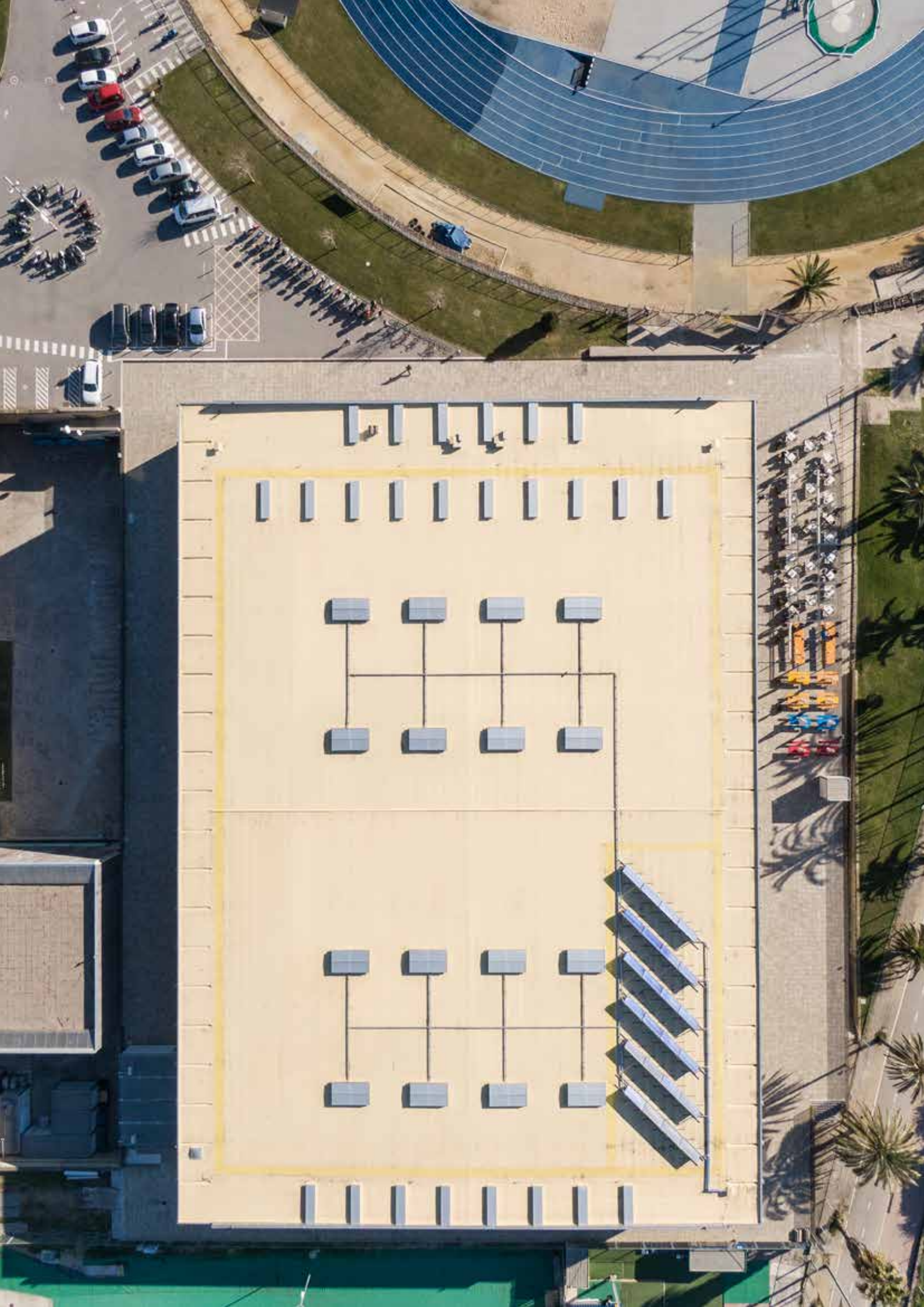
Les couleurs traditionnelles de RENOLIT ALKORPLAN Smart permettent de l'utiliser sans difficultés en s'intégrant aux milieux environnants tout en respectant la plupart des exigences locales. RENOLIT ALKORPLAN Smart peut aussi bien être appliqué sur des toitures plates que sur des toitures inclinées ou courbes et autant pour des constructions neuves que pour des projets de rénovation.

Son faible poids en fait la bonne option pour chaque type de toiture, surtout pour celles sur lesquelles il n'est pas possible d'ajouter d'autres matériaux traditionnels pour réaliser l'étanchéité.

Vous vous demandez encore si ce procédé est adapté à votre bâtiment ?
















# Conforme aux labels écologiques (BREEAM, LEED, VERDE)

Des solutions efficaces pour  
obtenir le meilleur classement

---

De plus en plus de gouvernements et de maîtres d'ouvrage sont prêts à construire des bâtiments conformes aux labels écologiques, une exigence essentielle pour augmenter leur valeur sur le marché et une façon concrète de s'engager dans la protection de l'environnement.

Grâce à notre processus de production, aux matières premières spécialement sélectionnées et contrôlées ainsi qu'à son IRS remarquable, **RENOLIT ALKORPLAN** Smart est conforme aux normes BREEAM, LEED et VERDE, vous permettant ainsi d'atteindre les meilleures performances environnementale pour votre bâtiment.



# Sécurité

Léger, résistant et fiable

---

**RENOLIT ALKORPLAN Smart** offre une grande résistance chimique aux différents agents extérieurs ainsi qu'une excellente résistance au feu.

Son faible poids le rend très maniable en toute sécurité sur le chantier et la méthode d'application permet d'éviter les flammes sur le site : une raison de plus pour choisir **RENOLIT ALKORPLAN Smart**.

# Un entretien simplifié

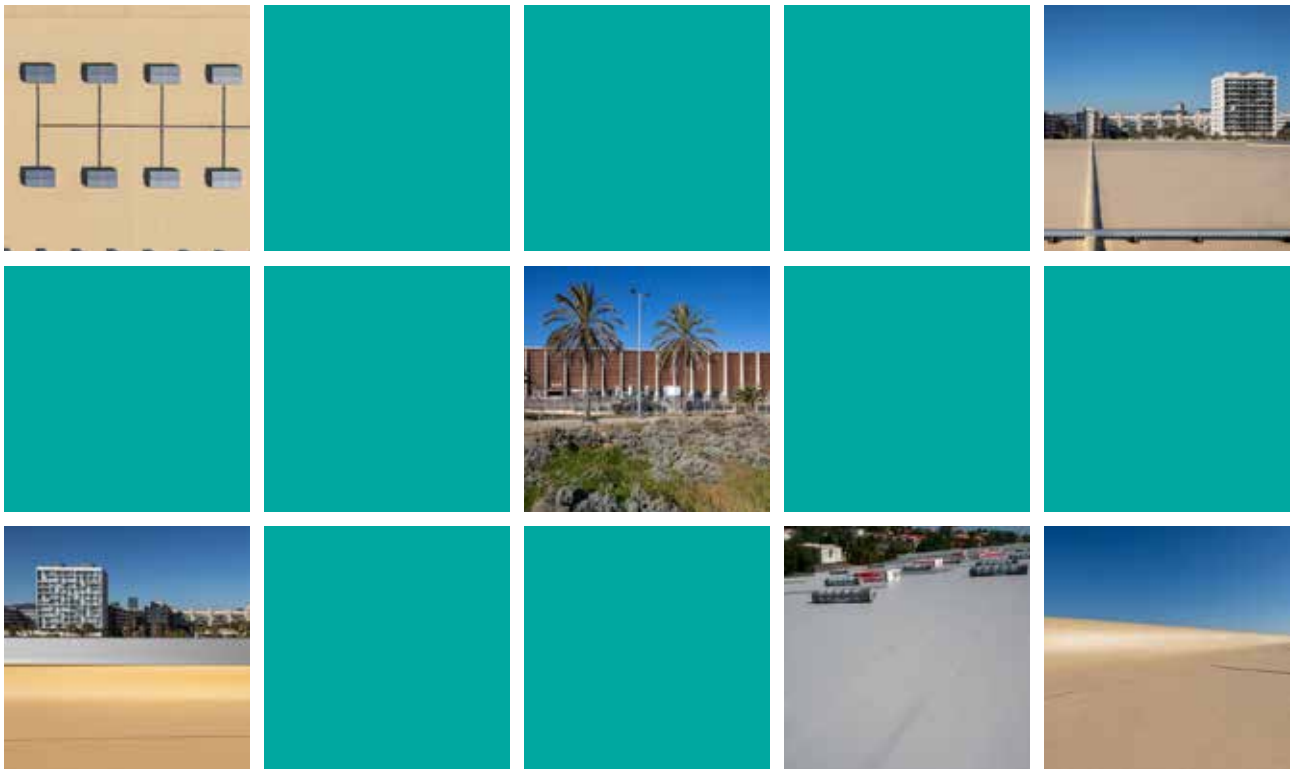
---

Un bon service d'entretien doit permettre de maintenir votre toiture totalement propre et fonctionnelle pendant des dizaines d'années. Grâce à la faible rugosité du vernis protecteur l'entretien de **RENOLIT ALKORPLAN Smart** est donc plus facile, plus rapide et plus économique.









L'espérance de vie des membranes RENOLIT ALKORPLAN F utilisées au Royaume Uni a été estimée, par le BBA, comme étant supérieure à 40 ans avec un entretien complémentaire.

Toutes nos solutions d'étanchéité toiture bénéficient d'une garantie fabricant de 10 ans et sont posées par des installateurs certifiés ayant suivi une formation spécifique.

Nos solutions d'étanchéité toiture RENOLIT ALKORPLAN Smart peuvent bénéficier d'une garantie de 20 ANS. Contactez-nous: [renolifrance-toiture@renolit.com](mailto:renolifrance-toiture@renolit.com)

Toutes les membranes d'étanchéité toiture RENOLIT sont intégrées dans le programme de collecte et de recyclage ROOFCOLLECT®.

L'usine de RENOLIT Iberica S.A. à Barcelone est certifiée ISO 9001/14001.

[www.renolit.com/roofing](http://www.renolit.com/roofing)

RENOLIT France - Roissy-pôle le Dôme - 5, rue de La Haye - CS 13943 - Tremblay en France - 95733 Roissy CDG Cedex - France  
T +33 1 41 84 30 27 - F +33 1 49 47 07 39 - [renolifrance-toiture@renolit.com](mailto:renolifrance-toiture@renolit.com)

Les renseignements contenus dans ce document commercial sont donnés de bonne foi et uniquement dans un souci d'information, ils reflètent l'état de nos connaissances au moment de leur rédaction. Ils ne peuvent être considérés comme une suggestion d'utiliser nos produits sans tenir compte des brevets existants, ni des prescriptions légales ou réglementaires nationales ou locales, ni des préconisations des avis techniques, des cahiers de clauses techniques ainsi que des règles de l'art applicables en la matière. L'acheteur assume seul les devoirs d'information et de conseil auprès de l'utilisateur final. En cas de confrontation avec des cas ou détails particuliers n'ayant pas été envisagés dans les présentes prescriptions, il est important de contacter nos Services Techniques qui, sur base des données qui leurs seront communiquées et dans les limites de leur champ d'application vous conseilleront. Nos Services Techniques ne pourront être tenus responsables, ni de la conception ni de la réalisation de l'ouvrage. Dans tous les cas, le non respect éventuel par l'acheteur de ces réglementations, prescriptions et devoirs ne peut en aucun cas engager notre responsabilité. Les coloris répondent aux normes de tenue UV de l'EOTA mais restent sujet à l'évolution naturelle dans le temps. Sont exclus de la garantie: les considérations esthétiques en cas de réparation partielle des membranes affectées d'un couvert par cette garantie. Sous réserve de modifications éventuelles.



Rely on it.