



Rely on it.

Cola Universal

RENOLIT DUALFIX



RENOLIT
ALKORPLAN
roofing products

RENOLIT ALKORPLUS₈₁₀₆₅: cola universal

Esta cola monocomponente à base de poliuretano e especialmente desenvolvida para colar membranas de coberturas e painéis de isolamento é utilizada tanto para construções novas como para obras de reabilitação.

Aplicações

- Colagem de membranas de coberturas em painéis de isolamento ou no suporte.
- Colagem de painéis de isolamento no suporte.
- Colagem de painéis de isolamento sobre outros painéis de isolamento.



Vantagens

ECONÓMICAS

- Aplicação simples e rápida: 60 a 100m² de membrana ou de painéis de isolamento instalados com uma única botija.
- O conteúdo das botijas pode ser integralmente utilizado.
- Quando a botija é manipulada e armazenada corretamente, os resíduos do produto podem ser utilizados para uma aplicação posterior.
- O sistema de conexão da botija permite alternar facilmente o trabalho com a pistola e aplicador em tarefas de isolamento. Isto facilita a maneira de trabalhar já que permite, no decurso da instalação, alternar entre a colagem de membranas e a colagem de painéis de isolamento.
- RENOLIT ALKORPLUS₈₁₀₆₅ é compatível com a maioria dos materiais para coberturas.
- A cor azul facilita a inspeção visual da repartição da cola no suporte

ECOLÓGICAS

- As botijas vazias são recicláveis após a utilização
- Não produz resíduos químicos

SEGURANÇA

- Sem solventes fortes.
- Instalação sem utilização de chama, a cola é aplicada a frio.

Porquê optar pelo sistema por coberturas RENOLIT DUALFIX?

Um sistema de adesão evita as pontes térmicas do sistema de fixação mecânica. A ausência de fixações mecânicas confere um melhor resultado estético tanto interno (chapa de aço) como externo. Este sistema de colagem permite impermeabilizar locais com uma forte higrometria (como piscinas, cozinhas ou outros) com a condição de que seja utilizada uma barreira de vapor adaptada.

A cola universal para coberturas RENOLIT ALKORPLUS está coberta por uma garantia de produto/sistema. A cola RENOLIT ALKORPLUS₈₁₀₆₅ foi aprovada contra as velocidades do vento conforme as disposições M.O.A.T. nº 65: 2001.

sistema RENOLIT DUALFIX: cola y acessórios

Botija pressurizada	A cola RENOLIT ALKORPLUS ₈₁₀₆₅₋₂₀₀ está disponível em botija de aço a uma pressão bruta de 13,4 kg (10,4 kg líquidos)
Armazenagem	Armazenagem vertical e a seco (temperatura de stock entre +10°C e +25°C)
Límite de stock	Em locais fechados, frios e secos: 18 meses
Temperatura para instalação em obra	Superfície: 0 a +35°C Botija: +10 a +35°C
Cor	Azul
Consumo	<ul style="list-style-type: none"> • Colagem do isolante: 65 m² em cordões da cola cada 30 cm • Colagem da membrana: 80 m² pulverizando a cola a 130 g/m²

Acessórios

Colagem de painéis isolantes

RENOLIT ALKORPLUS⁸¹⁰⁶⁵²⁰³

Kit de acessórios para colar

- Bocal de projeção (2 elementos)
- Tubo de distribuição + conexão
- Embalagem: 10 kits

O bocal de projeção permite aplicar a cola em cordões sobre painéis isolantes ou em diversos suportes. Isto garante uma excelente adesão entre a superfície da cobertura e os painéis isolantes ou entre vários painéis isolantes.



Colagem da membrana

RENOLIT ALKORPLUS⁸¹⁰⁶⁵²⁰¹ Kit de distribuição para colar membranas em coberturas

- Pistola de pulverização
- Mangueira de distribuição + conector
- Bocais de projeção (25 peças)

Este kit de distribuição permite pulverizar a cola sobre os painéis isolantes ou sobre o suporte da cobertura. Isto garante uma excelente adesão da membrana.



RENOLIT ALKORPLUS⁸¹⁰⁶⁵²⁰²

Estojo com 25 boquillas de projeção

- Embalagem: 25 peças



Produto de limpeza

RENOLIT ALKORPLUS⁸¹⁰⁶⁵²⁰⁵ Spray de limpeza PU

- Conteúdo: 500 ml

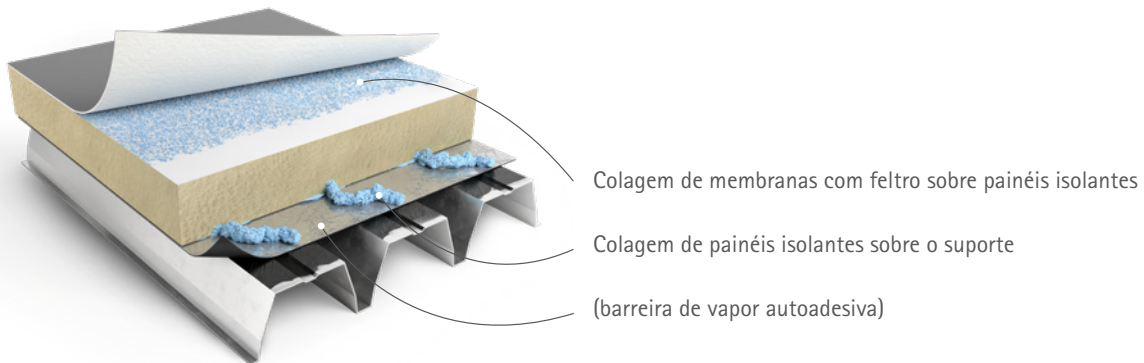
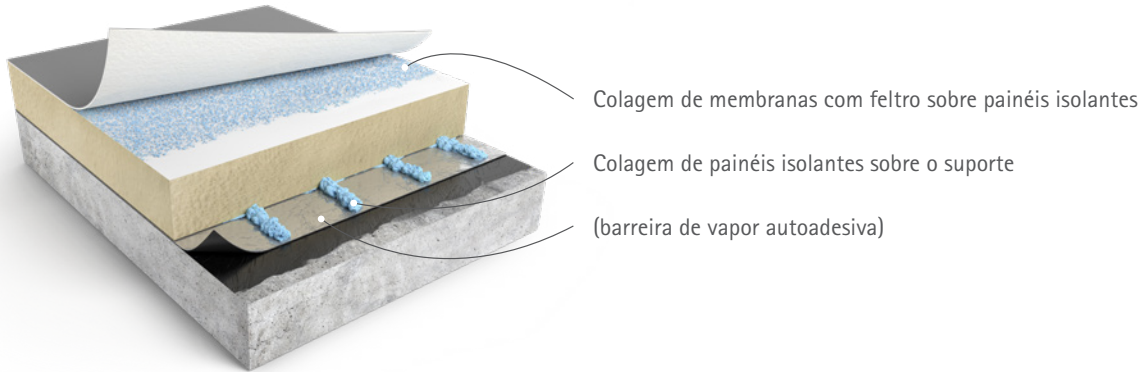
RENOLIT ALKORPLUS⁸¹⁰⁶⁵²⁰⁴ Conector de limpeza

- Embalagem: Por unidade

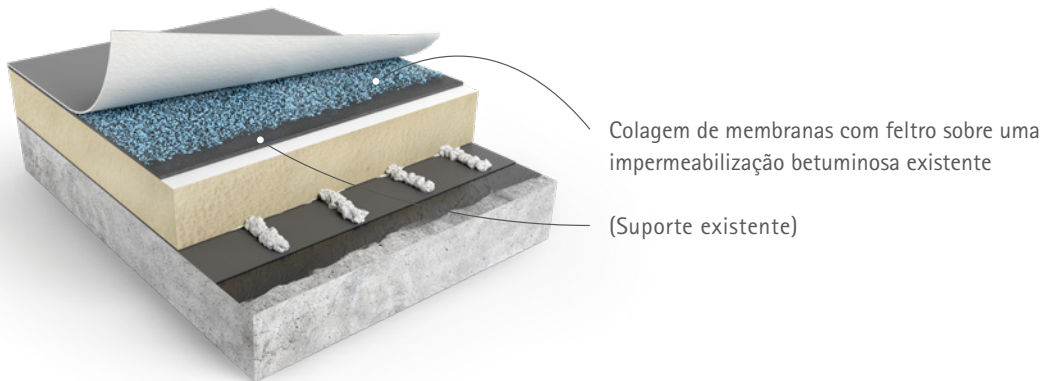


RENOLIT DUALFIX: aplicações

Nova cobertura



Reabilitação



Precauções antes de utilizar



SEGURANÇA

Utilizar equipamentos de proteção pessoal (luvas e óculos de proteção, máscara contra poeiras, peça única, calçado de segurança, etc.) e respeitar as medidas de proteção especificadas no formulário.



PREPARAÇÃO

Para garantir uma aplicação ótima da cola é necessário agitar vigorosamente o recipiente durante ao menos um minuto, antes de utilizar.



CONEXÃO

Para evitar qualquer incidente, certificar-se de que todas as válvulas e conectores estão fechados antes de ligar ou desligar os acessórios.

Em caso de interrupção do trabalho, o recipiente deve estar fechado. O bocal de distribuição e a mangueira devem ser selados ou limpos com um aerossol de limpeza PU, visando evitar a expiração inesperada do bocal ou da mangueira.

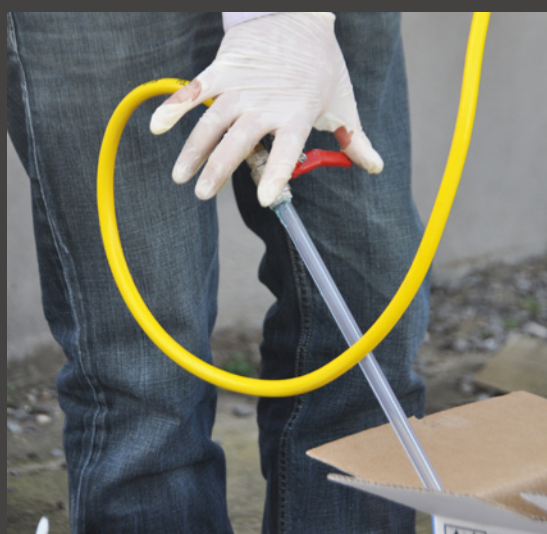
Em caso de uma interrupção breve (até 1 hora), basta fechar a conexão do kit de aplicação.



VERIFICAÇÃO DA COLAGEM

Recomenda-se fazer uma prova de resistência da colagem antes de efetuar a aplicação. É necessária uma colagem de ao menos 1N/mm.

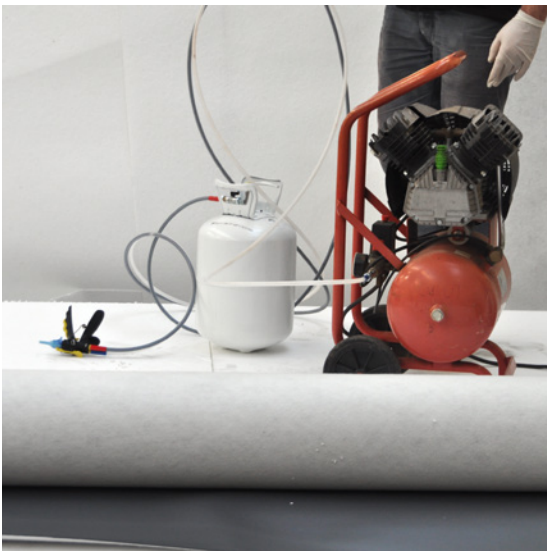
Cola exclusiva para uso ao ar livre!



*Para a aplicação do sistema **RENOLIT DUALFIX**, só devem ser utilizados os acessórios e kits fornecidos pela **RENOLIT**.*

Colagem da membrana

- 1 O suporte estará em boas condições, limpo e isento de poeira, óleos, gordura ou água estancada.
- 2 Desenrole a membrana até à metade do seu comprimento ou desenrole totalmente a membrana e dobre-a pela metade.
- 3 Pulverize a cola sobre o suporte ou sobre os painéis isolantes (consumo: entre 100 e 160 g/m² dependendo do suporte).
- 4 Em seguida, desenrole a membrana com feltro e prima-a contra a cola húmida antes que se seque (entre 4 até 9 minutos). Se aparecerem bolhas de ar sob a membrana, tente eliminá-las exercendo pressão com uma vassoura ou elemento similar.
- 5 A membrana de estanqueidade deverá ser pressionada contra a cola até aderir perfeitamente ao suporte.
- 6 A colagem produzirá-se entre 20 e 45 min., dependendo da humidade.
- 7 É preciso dispor de um compressor para pulverizar a cola antes de instalar a membrana.



Soportes compatibles	Depresión admisible	Consumo
PSE*	2500 N/m ²	130 g/m ² ou seja, uma superfície de 80 m ² com uma botija
Lã mineral*	2500 N/m ²	160 g/m ² ou seja, uma superfície de 65 m ² com uma botija
PUR/PIR*	3000 N/m ²	130 g/m ² ou seja, uma superfície de 80 m ² com uma botija
Isolante com uma camada de betume	3000 N/m ²	130 g/m ² ou seja, uma superfície de 80 m ² com uma botija
Estanqueidade betuminosa	3000 N/m ²	160 g/m ² ou seja, uma superfície de 65 m ² com uma botija

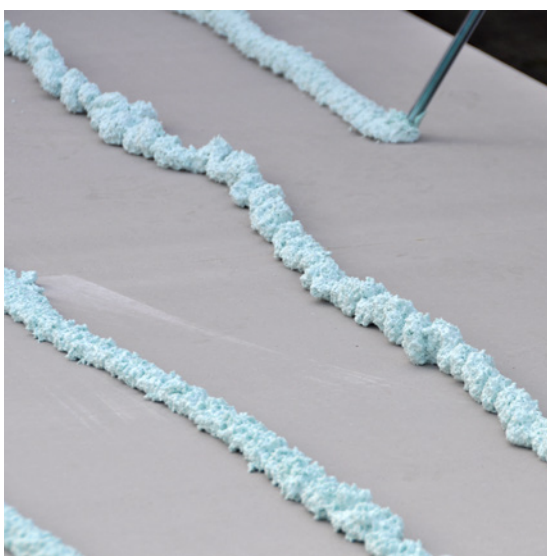
* Condição: um tipo de isolamento que com certificação técnica e aprovado pelo fabricante para colagem.

Membranas compatíveis

- a. RENOLIT ALKORPLAN A
- b. RENOLIT ALKORTEC A
- c. RENOLIT ALKORPLAN LA

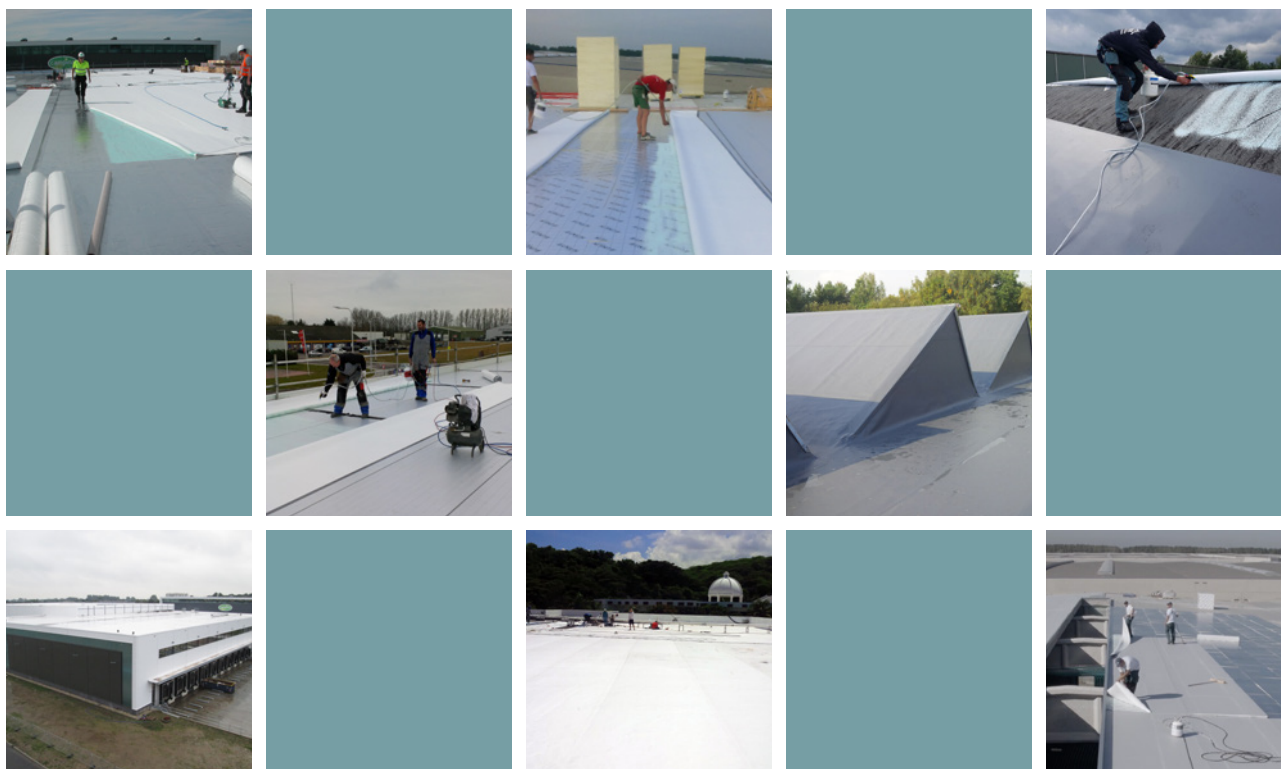
Colagem dos painéis isolantes

- 1 O suporte estará em boas condições, limpo e isento de poeira, óleos, gordura ou água estancada.
- 2 A distância entre os cordões da cola deve ser entre 150 e 300 mm, dependendo das ações do vento (largura de 20 a 25 mm).
- 3 Instale os painéis isolantes perpendicularmente e aplique juntas em ziguezague sobre os cordões de cola.
- 4 Coloque os painéis isolantes antes de a cola secar (entre os 3 minutos) e exerça pressão sobre eles para garantir uma boa colagem.
- 5 A colagem produzir-se-á entre 20 e 45 min., dependendo da humidade.



Suportes compatíveis	Depressão admissível	Distância entre cordões parte corrente	Distância entre cordões zonas do perímetro/cantos
Betume	3000 N/m ²	300 mm	150 mm
Betão (ao menos 28 dias de cura)	3000 N/m ²	300 mm	150 mm
Madeira ou painéis de madeira	3000 N/m ²	300 mm	150 mm
Chapa de aço (galvanizado)	3000 N/m ²	300 mm	150 mm
Chapa de aço (revestida)	Não autorizado	-	-

1 cordão de cola = 25-35 g/ml



A vida útil das membranas RENOLIT ALKORPLAN F utilizadas em Inglaterra foi estimada pela agência BBA em mais de 40 anos com manutenção adicional.



Todas as nossas soluções de estanqueidade para coberturas têm uma garantia de 10 anos do fabricante e são colocadas por instaladores que receberam uma formação específica.



Todas as membranas de impermeabilização para coberturas da RENOLIT estão integradas no programa de recolha e de reciclagem ROOFCOLLECT®.



A unidade de produção RENOLIT Ibérica S.A. em Sant Celoni (Barcelona) tem a certificação ISO 9001/14001

www.renolit.com/roofing

RENOLIT PORTUGAL - Unipessoal, Lda - Parque Industrial dos Salgados da Póvoa - Apartado 101 - 2626-909 PÓVOA DE SANTA IRIA
T +351 219 568 306 - F +351 219 568 315

A informação contida no presente folheto foi redigida de boa-fé e com a única intenção de proporcionar informação e baseia-se nos nossos conhecimentos atuais no momento da sua publicação. Não pode ser considerada como uma sugestão para utilizar os nossos produtos sem ter em conta as patentes existentes, as prescrições legais ou regulamentares nacionais ou locais, as preconizações das opiniões técnicas, as cláusulas técnicas, bem como a norma aplicável. O comprador assume unicamente os deveres de informação e de assessoria perante o utilizador final. Se se produzirem situações ou casos não previstos nas presentes instruções, é importante entrar em contacto com os nossos serviços técnicos para receber assessoria em função da informação disponível e dentro dos limites dos nossos conhecimentos. Os nossos serviços técnicos não são responsáveis pela conceção ou realização das obras. Em todos os casos, o não cumprimento por parte do comprador das respetivas regulamentações, prescrições e deveres não pode, em nenhum caso, comprometer a nossa responsabilidade. Se bem as cores cumprem os requisitos de resistência UV exigidos pela EOTA, é normal que, com o passar do tempo, acabem por sofrer alterações. Na garantia não estão incluídas as considerações estéticas em caso de reparos parciais em membranas deficientes cobertas pela garantia. A disponibilidade do produto difere em cada país; consulte o departamento técnico da RENOLIT para mais informação. Reserva-se o direito de realizar alterações eventuais.



Rely on it.