



Rely on it.

Colle Universelle

RENOLIT DUALFIX



RENOLIT
ALKORPLAN
roofing products

RENOLIT ALKORPLUS₈₁₀₆₅ : La colle universelle

A base de polyuréthane monocomposant spécialement développée pour le collage des membranes d'étanchéité et de l'isolant, la colle **RENOLIT ALKORPLUS₈₁₀₆₅₋₂₀₀** est aussi bien adaptée aux toitures neuves qu'aux chantiers de rénovation.

Applications

- collage de membranes d'étanchéité sur panneaux d'isolant ou sur le support
- collage de panneaux d'isolant sur le support
- collage de panneaux d'isolant sur d'autres panneaux d'isolant



Avantages ÉCONOMIQUE

- Application simple et rapide : 60 à 100 m² de membrane ou d'isolant collé avec une seule bombonne.
- Le contenu de la bombonne peut être utilisé complètement.
- Si l'emballage est manipulé et entreposé correctement on peut encore utiliser la quantité restante de produit pour une application ultérieure.
- Le système de raccordement de la bombonne permet de passer facilement du pistolet à la buse de projection et ainsi d'alterner rapidement la mise en œuvre du collage de la membrane et celui de l'isolant, au fur et à mesure de l'avancement du chantier.
- **RENOLIT ALKORPLUS₈₁₀₆₅₋₂₀₀** est compatible avec la plupart des matériaux de toiture.
- La couleur bleue facilite le contrôle visuel de la répartition de la colle sur le support.

ÉCOLOGIQUE

- Les bombonnes vides sont recyclables après usage.
- Aucun résidu ni déchet chimique.

SÉCURITÉ

- Sans solvants forts.
- Pas de flamme, la colle est appliquée à froid.

Pourquoi choisir le système de toiture RENOLIT DUALFIX ?

Un système collé évite des ponts thermiques causés par des vis dans un système de fixation mécanique. L'absence d'une fixation mécanique améliore le résultat esthétique intérieur (bac acier) et extérieur.

Les locaux à très forte hygrométrie (piscines, cuisines ou autres) peuvent être réalisés avec ce système, à condition d'utiliser un pare-vapeur adapté.

La colle universelle pour toiture **RENOLIT Dualfix** est couverte par la garantie produit/système. La colle **RENOLIT ALKORPLUS₈₁₀₆₅** a été testée au vent selon M.O.A.T. No 65 : 2001.

RENOLIT DUALFIX colle et accessoires

Bombonne sous pression	La colle RENOLIT ALKORPLUS₈₁₀₆₅₋₂₀₀ est disponible en bombonne acier sous pression de 13,4 kg brut (10,4 kg net)
Stockage	Stocker verticalement et au sec (température de stockage entre +10°C et +25°C)
Durée de conservation	En conditions fermées, frais et sec : 18 mois
Temp. de traitement	Surface : 0 à +35°C Bombonne : +10 à +35°C
Couleur	Bleu
Consommation	Collage de l'isolant : 65m ² avec des cordons de colle tous les 30 cm
Collage des membranes	80 m ² avec une pulvérisation de 130 g/m ²

Accessoires

Le collage de panneaux d'isolant

RENOLIT ALKORPLUS⁸¹⁰⁶⁵²⁰³ kit de distribution pour l'isolant

- Buse de projection (en 2 éléments)
- Tuyau de distribution + raccord
- Conditionnement de 10 kits

La buse de projection permet d'appliquer la colle en cordons sur l'isolant ou sur le support afin d'assurer une excellente adhérence entre la surface de toiture et l'isolant, ainsi qu'entre plusieurs panneaux d'isolant.



Le collage de la membrane

RENOLIT ALKORPLUS⁸¹⁰⁶⁵²⁰¹ kit de distribution pour la membrane d'étanchéité

- Pistolet de pulvérisation
- Tuyau de distribution + raccord
- Buses de projection (25 pcs)

Ce kit de distribution permet de pulvériser la colle sur l'isolant ou sur la surface de toiture afin d'assurer une excellente adhérence de la membrane.



RENOLIT ALKORPLUS⁸¹⁰⁶⁵²⁰² set de buses supplémentaires

- Conditionnement de 25 pcs



Produits de nettoyage

RENOLIT ALKORPLUS⁸¹⁰⁶⁵²⁰⁵ nettoyeur-PU

- Contenu : 500 ml nettoyeur-PU

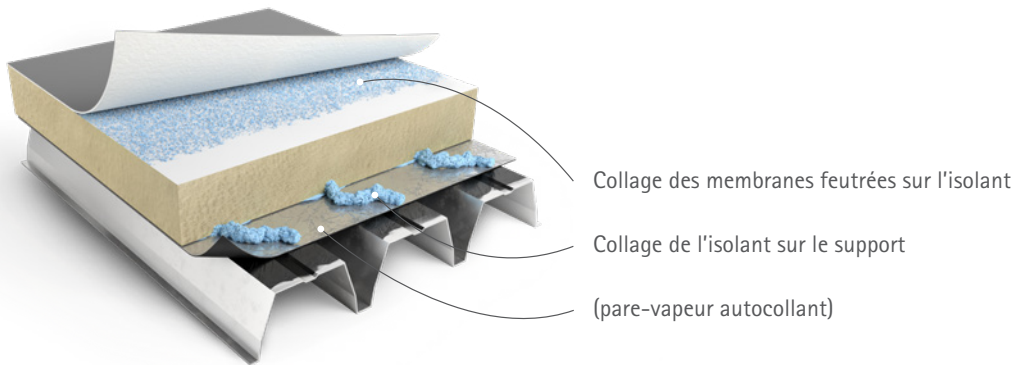
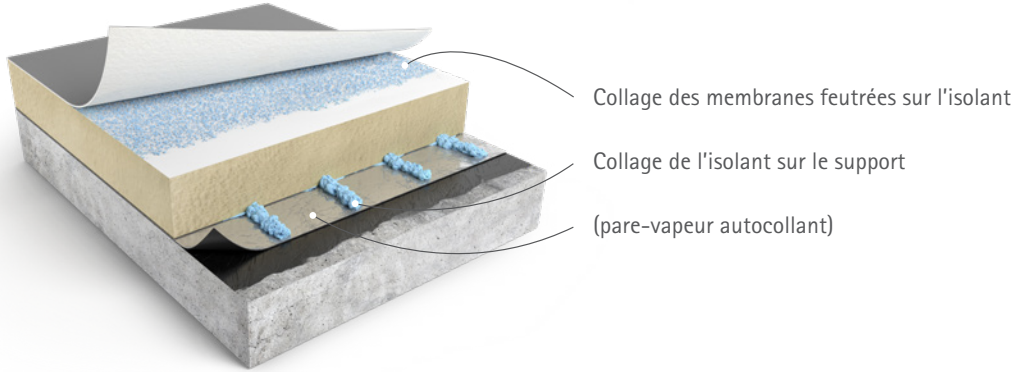
RENOLIT ALKORPLUS⁸¹⁰⁶⁵²⁰⁴ connection de nettoyage

- Conditionnement unitaire

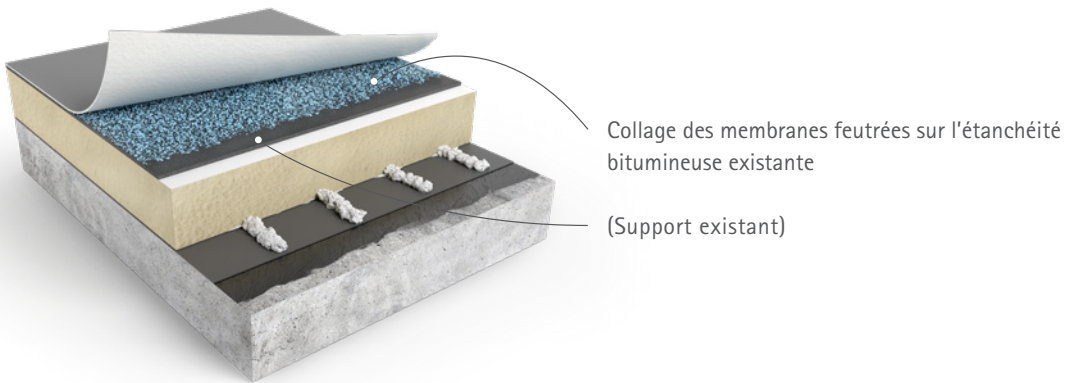


RENOLIT DUALFIX: Applications

Toiture neuve



Rénovation



Précautions avant utilisation



SÉCURITÉ

Veuillez utiliser des équipements de protection personnelle (gants de protection, lunettes de protection, masque anti-poussière, vêtements de travail, chaussures de sécurité,...) et respecter les mesures de protection définies dans la fiche.



PRÉPARATION

Afin d'assurer une application optimale de la colle il est nécessaire d'agiter vigoureusement la bombonne pendant une minute minimum, avant utilisation.



RACCORDEMENT

Afin d'éviter tout incident, assurez-vous que toutes les vannes et raccords soient fermés avant le branchement ou débranchement des accessoires.

En cas d'interruption du travail la bombonne doit être fermée. La buse de distribution et le tuyau doivent être fermés hermétiquement ou nettoyés au moyen du nettoyeur-PU. Ceci afin d'éviter l'expiration inattendue de la buse ou du tuyau.

En cas de courte interruption (max 1 h), la fermeture du raccord du kit d'application est suffisante.



VÉRIFIER L'ADHÉRENCE

Il est conseillé de faire localement un test de résistance du collage avant application. Un adhérence de minimum 1N/mm est nécessaire.

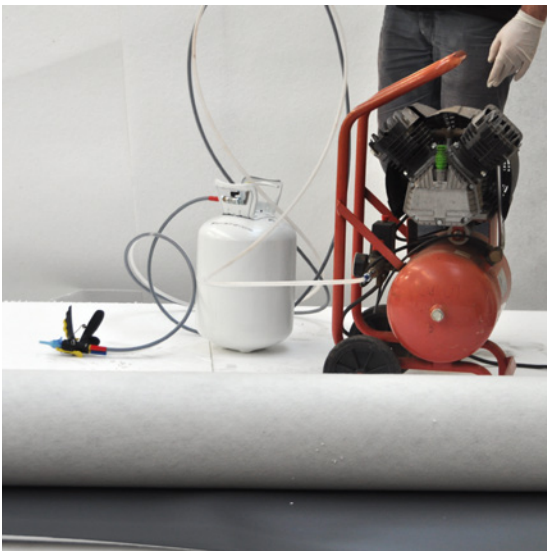
Colle uniquement destinée à un usage extérieur !

Utilisez uniquement les accessoires et les kits fournis par RENOLIT pour l'application de la colle RENOLIT DUALFIX.



Collage de la membrane :

- 1 Le support doit être dépourvu de toute poussière, huile et/ou de graisse et ne peut pas être recouvert d'eau stagnante.
- 2 La membrane est déroulée à moitié ou pliée longitudinalement après positionnement.
- 3 La colle est pulvérisée sur le support ou sur l'isolant (consommation : entre 100 et 160 g/m² selon le support)
- 4 La membrane feutrée est ensuite déroulée sur la colle avant séchage (Entre 4 à 9 minutes). Les bulles d'air peuvent être éliminées par pression/marouffage.
- 5 Une pression sera exercée sur la membrane afin d'obtenir une forte adhérence.
- 6 Le temps de prise est de 20 à 45 minutes, selon l'humidité atmosphérique.
- 7 Un compresseur est nécessaire à la pulvérisation de la colle avant la mise en place de la membrane.



Consommation: 130 g/m²

Supports compatibles	Dépression admissible	Consommation
PSE*	2500 N/m ²	130 g/m ² soit une surface de 80 m ² avec une bombonne
Laine Minérale*	2500 N/m ²	160 g/m ² soit une surface de 65 m ² avec une bombonne
PUR/PIR*	3000 N/m ²	130 g/m ² soit une surface de 80 m ² avec une bombonne
Isolation surface bitume*	3000 N/m ²	130 g/m ² soit une surface de 80 m ² avec une bombonne
Étanchéité bitumineuse	3000 N/m ²	160 g/m ² soit une surface de 65 m ² avec une bombonne

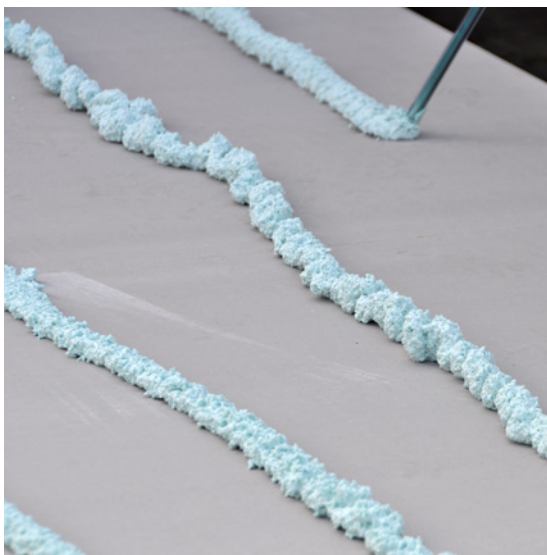
*Condition : Isolant approuvé par le fabricant pour le collage et disposant d'un agrément technique.

Membranes compatibles :

- a. RENOLIT ALKORPLAN A
- b. RENOLIT ALKORTEC A
- c. RENOLIT ALKORPLAN LA

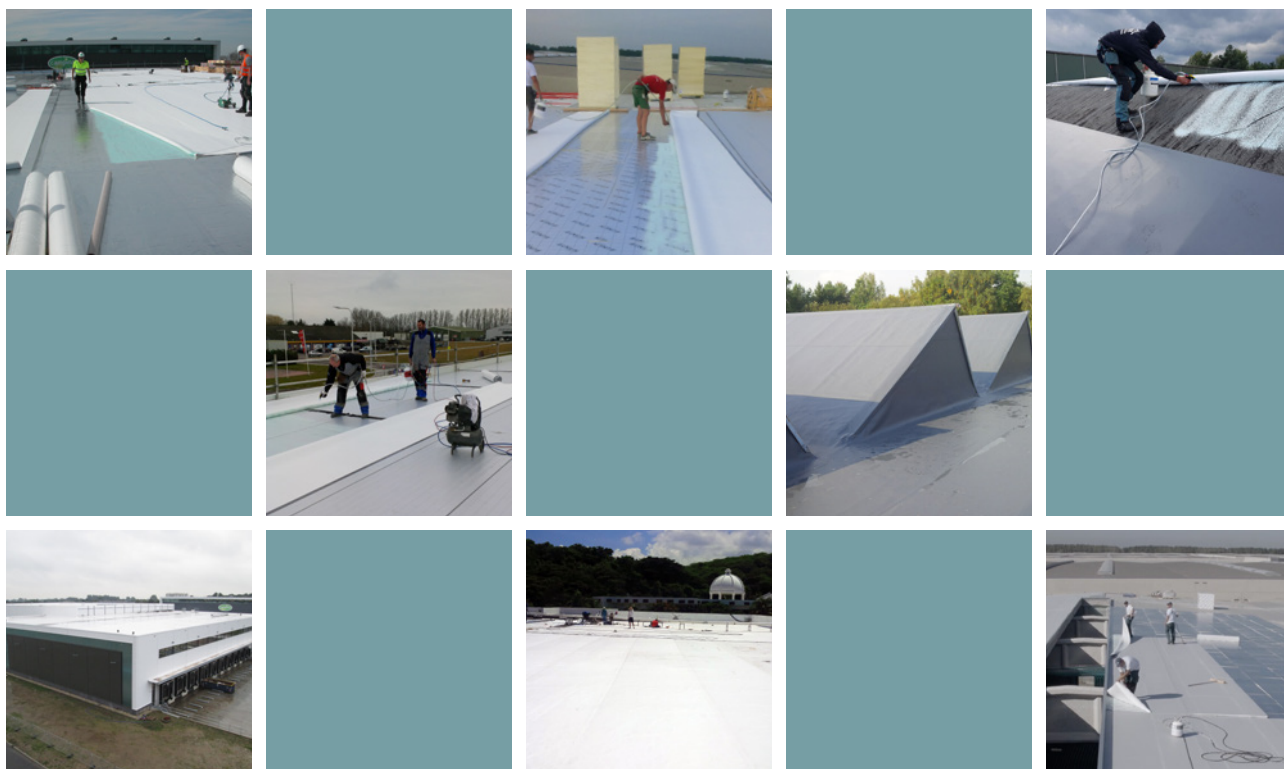
Collage de l'isolant :

- 1 Le support doit être dépourvu de toute poussière, huile et/ou de graisse et ne peut pas être recouvert d'eau stagnante.
- 2 La distance entre les cordons de colle doit être de 150 à 300 mm, dépendant de la charge du vent (largeur 20 à 25 mm).
- 3 Les panneaux d'isolant doivent être placés perpendiculairement et en rangés en alternance sur les cordons de colle.
- 4 La mise en place des panneaux d'isolant est effectuée avant séchage (dans les 3 minutes). Pressez les panneaux dans la colle jusqu'à ce qu'ils adhèrent fermement.
- 5 Le temps de prise est de 20 à 45 minutes selon l'humidité atmosphérique.



Supports compatibles	Dépression admissible	Écartement partie courante	Écartement en zone de rives/coins
Bitume	3000 N/m ²	300 mm	150 mm
Béton (28 jours de durcissement min.)	3000 N/m ²	300 mm	150 mm
Bois et panneaux dérivés du bois	3000 N/m ²	300 mm	150 mm
Acier (galvanisé)	3000 N/m ²	300 mm	150 mm
Acier traité (revêtu du plastisol)	Non autorisé	-	-

1 cordon de colle = 25-35 g/ml



L'espérance de vie des membranes RENOLIT ALKORPLAN F utilisées au Royaume Uni a été estimée, par le BBA, comme étant supérieure à 40 ans avec un entretien complémentaire.



Toutes nos solutions d'étanchéité toiture bénéficient d'une garantie fabricant de 10 ans et sont posées par des installateurs certifiés ayant suivi une formation spécifique.



Toutes les membranes d'étanchéité toiture RENOLIT sont intégrées dans le programme de collecte et de recyclage ROOFCOLLECT®.



L'usine de RENOLIT Iberica S.A. à Barcelone est certifiée ISO 9001/14001

www.renolit.com/roofing

RENOLIT France - Roissy-pôle le Dôme - 5, rue de La Haye - CS 13943 - Tremblay en France - 95733 Roissy CDG Cedex - France
T +33 1 41 84 30 27 - F +33 1 49 47 07 39 - renolitfrance-toiture@renolit.com

RENOLIT Belgium N.V - Ventes - Industriepark De Bruwaan 43 - 9700 OUDENAARDE - België
T +32 55 33 98 24 - F +32 55 31 86 58 - renolit.belgium@renolit.com

Les renseignements contenus dans ce document commercial sont donnés de bonne foi et uniquement dans un souci d'information, ils reflètent l'état de nos connaissances au moment de leur rédaction. Ils ne peuvent être considérés comme une suggestion d'utiliser nos produits sans tenir compte des brevets existants, ni des prescriptions légales ou réglementaires nationales ou locales, ni des préconisations des avis techniques, des cahiers de clauses techniques ainsi que des règles de l'art applicables en la matière. L'acheteur assume seul les devoirs d'information et de conseil auprès de l'utilisateur final. En cas de confrontation avec des cas ou détails particuliers n'ayant pas été envisagés dans les présentes prescriptions, il est important de contacter nos Services Techniques qui, sur base des données qui leurs seront communiquées et dans les limites de leur champ d'application vous conseilleront. Nos Services Techniques ne pourront être tenus responsables, ni de la conception ni de la réalisation de l'ouvrage. Dans tous les cas, le non respect éventuel par l'acheteur de ces réglementations, prescriptions et devoirs ne peut en aucun cas engager notre responsabilité. Les coloris répondent aux normes de tenue UV de l'EOTA mais restent sujet à l'évolution naturelle dans le temps. Sont exclus de la garantie: les considérations esthétiques en cas de réparation partielle des membranes affectées d'un couvert par cette garantie. Sous réserve de modifications éventuelles.



Rely on it.