



Rely on it.

Guide d'Accessoires



RENOLIT
ALKORPLAN
roofing products

RENOLIT ALKORPLAN

Finition des angles	04	Chemin de circulation	13
Passage de câble universel	04	Profilés joint debout	14
Support conducteurs de paratonnerre	05	Système de fixation RENOLIT ALKORPLAN Solar	15
Évacuations d'eaux pluviales et trop-pleins	06	Accessoires RENOLIT ALKORPLAN Solar	16
Finition de soudure	09	Colles	17
Tôles colaminées	10		
Tôle colaminée inoxydable	12		

RENOLIT ALKORTEC

Finition des angles	20	Système de fixation RENOLIT ALKORPLAN Solar	24
Évacuations d'eaux pluviales et trop-pleins	21	Accessoires RENOLIT ALKORPLAN Solar	25
Finition de soudure	22	Colles	26
Tôles colaminées	23	Vernis d'imprégnation	27

RENOLIT ALKORTOP

Finition des angles	29	Chemin de circulation	31
Passage de câble universel	29	Colles	32
Évacuations d'eaux pluviales et trop-pleins	30	Solvants	32
Tôles colaminées	31		

RENOLIT ALKORPLUS - ACCESSOIRES GÉNÉRAUX

Colles	34	RENOLIT POLIQUID Détail - Étanchéité liquide	42
Accessoires pour colles	36	Accessoires RENOLIT ALKORPLAN Solar	44
Solvants	38	Accessoires RENOLIT ALKORPLAN Green	46
Primer	38	Accessoires généraux	47
Couches de séparation et de protection	39		
Écrans pare-vapeur	41		



Découvrez notre gamme d'accessoires
sur notre site web
WWW.RENOLIT.COM/ROOFING
ou passez votre commande en ligne.





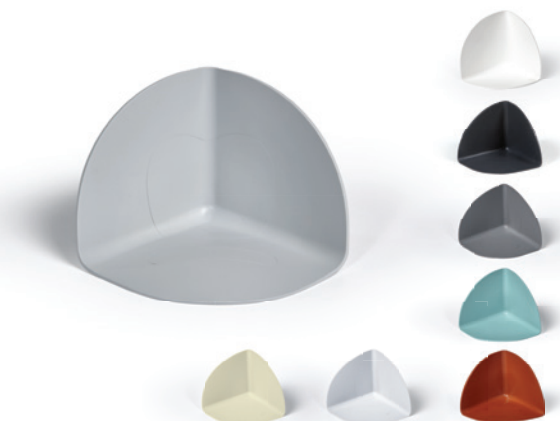
RENOLIT ALKORPLAN
Accessoires PVC

À utiliser avec
des membranes pour toiture RENOLIT ALKORPLAN
ainsi que pour les systèmes ALKORPLAN Design, Bright et Smart

Finition des angles

Angles intérieurs

Matière	PVC-P homogène	
Angle	90°	
Mise en œuvre	Soudure à l'air chaud (480°C jusqu'à 500°C)	
Conditionnement	20 pièces/boîte	
	Couleurs	ARTIKELNR.
	Blanc (90300)	81060-001
	Gris clair (71004)	81060-003
	Anthracite (79851)	81060-010
	Gris moyen (73321)	81060-014
	Vert cuivre (60884)	81060-015
	Terracotta (82119)	81060-016
	Cool grey (77040)	81060-017
	Cool ivory (11014)	81060-018



Angles extérieurs

Matière	PVC-P homogène	
Angle	90°	
Mise en œuvre	Soudure à l'air chaud (480°C jusqu'à 500°C)	
Conditionnement	20 pièces/boîte	
	Couleurs	ARTIKELNR.
	Blanc (90300)	81061-001
	Gris clair (71004)	81061-003
	Anthracite (79851)	81061-010
	Gris moyen (73321)	81061-014
	Vert cuivre (60884)	81061-015
	Terracotta (82119)	81061-016
	Cool grey (77040)	81061-017
	Cool ivory (11014)	81061-018



Passage de câble universel

Passage de câble universel

Matière	PVC-P homogène	
Hauteur	120 mm	
Diamètre	13-49 mm	
Mise en œuvre	Soudure à l'air chaud (480°C jusqu'à 500°C)	
Conditionnement	25 pièces/boîte	
	Couleur	ARTICLE
	Blanc gris	81088-043

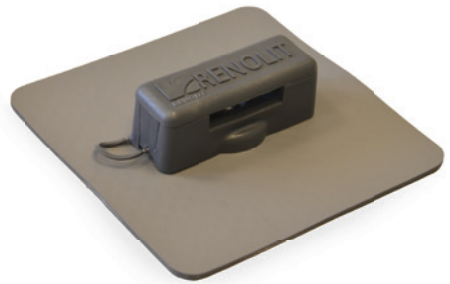


Support conducteurs de paratonnerre

Support conducteurs de paratonnerre

Matière	PVC-P, épaisseur 1,5 mm
Dimensions	100 mm x 100 mm
Mise en œuvre	Soudure à l'air chaud (480 °C jusqu'à 500°C)
Application	Permet la fixation d'un conducteur de paratonnerre sur une étanchéité PVC-P
Conditionnement	50 pièces

ARTICLE
81107-002



Évacuations d'eaux pluviales et trop-pleins

Évacuations d'eaux pluviales verticales avec crapaudine (ø 80-200 mm)

Matière	PVC-P homogène + crapaudine en PE	
Longueur	235 mm	
Mise en œuvre	Soudure à l'air chaud (480°C jusqu'à 500°C)	
Conditionnement	6 pièces/boîte	
Diamètres	Couleurs	ARTICLES
ø 80 mm	Gris clair (71004)	81088-001
	Gris moyen (73321)	81088-026
	Antracite (79851)	81088-058
ø 100 mm	Gris clair (71004)	81088-002
	Gris moyen (73321)	81088-027
	Antracite (79851)	81088-059
ø 125 mm	Gris clair (71004)	81088-003
	Gris moyen (73321)	81088-028
	Antracite (79851)	81088-060



Évacuation d'eaux pluviales verticale

Matière	PVC-P homogène	
Longueur	240 mm	
Diamètre	110 mm	
Mise en œuvre	Soudure à l'air chaud (480°C jusqu'à 500°C)	
Conditionnement	25 pièces/boîte	
	Couleur	ARTICLE
	Blanc gris	81088-038



Crapaudine universelle

Matière	Crapaudine en PE	
Diamètre	Universel (ø 80 mm - 125 mm)	
Conditionnement	50 pièces/boîte	
	Couleur	ARTICLE
	Noir	81088-039



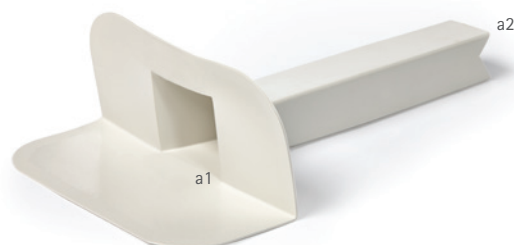
Évacuations d'eaux pluviales horizontales (rectangulaire)

Matière	PVC-P homogène	
Angle	90°	
Longueur	425 mm	
Mise en œuvre	Soudure à l'air chaud (480°C jusqu'à 500°C)	
Conditionnement	5 pièces/boîte	
Dimensions	Couleurs	ARTICLES
100 (L) x 65 mm (H)	Blanc gris	81088-040
100 (L) x 100 mm (H)	Blanc gris	81088-041



Évacuation d'eau pluviale horizontale (rectangulaire)

Matière	PVC-P homogène	
Angle	90°	
Longueur	345 mm	
Dimensions	a1: 84 mm (L) x 90 mm (H) a2: 48 mm (L) x 56 mm (H)	
Mise en œuvre	Soudure à l'air chaud (480°C jusqu'à 500°C)	
Conditionnement	10 pièces/boîte	
	Couleur	ARTICLE
	Blanc gris	81088-042



Évacuations d'eaux pluviales et trop-pleins

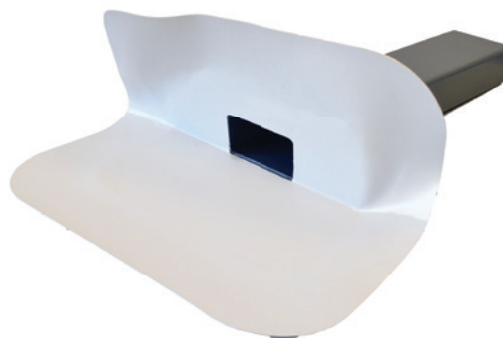
Évacuation d'eaux pluviale rigide verticale avec bavette en PVC-P

Matière	Tuyau en PVC rigide + bavette en PVC-P			
Diamètres	Ø 25 mm	Ø 75 mm	Ø 125 mm	Ø 225 mm
	Ø 32 mm	Ø 80 mm	Ø 140 mm	Ø 250 mm
	Ø 40 mm	Ø 90 mm	Ø 160 mm	Ø 280 mm
	Ø 50 mm	Ø 100 mm	Ø 180 mm	Ø 315 mm
	Ø 63 mm	Ø 110 mm	Ø 200 mm	
Longueur tuyau	250 jusqu'à 600 mm			
Couleur tuyau	Gris ou noir			
Couleur bavette	Gris clair (71004)			
	Antracite (79851)			
	Gris foncé (73321)			
	Terracotta (82119)			
	Vert cuivre (60884)			
	Blanc (90300)			
	Argent (40100)			
	Cuivre (84040)			
	Mise en œuvre	Soudure à l'air chaud (480 °C jusqu'à 500°C)		
Conditionnement	Par pièce			ARTICLE SUR DEMANDE



Évacuation d'eau pluviale rigide horizontale et rectangulaire avec bavette en PVC-P

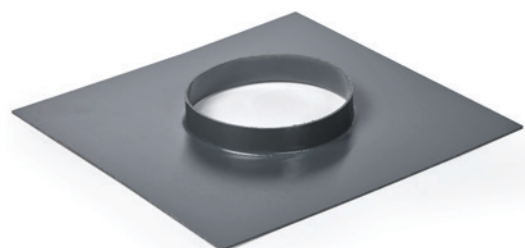
Matière	Tuyau en PVC rigide + bavette en PVC-P	
Diamètres	80 x 60 mm	125 x 125 mm
	100 x 60 mm	160 x 160 mm
	110 x 110 mm	
Longueur tuyau	250 jusqu'à 600 mm	
Angle	45° / 90°	
Couleur tuyau	Gris ou noir	
Couleur bavette	Gris clair (71004)	
	Antracite (79851)	
	Gris foncé (73321)	
	Terracotta (82119)	
	Vert cuivre (60884)	
	Blanc (90300)	
	Argent (40100)	
Mise en œuvre	Soudure à l'air chaud (480 °C jusqu'à 500°C)	
Conditionnement	Par pièce	
	ARTICLE SUR DEMANDE	



Évacuations d'eaux pluviales et trop-pleins

Plaques rigides

Matière	PVC rigide	
Application	Raccordement entre le revêtement toiture et évacuation d'eau	
Conditionnement	25 pièces/ boîte	
Diamètres		ARTICLES
ø 60 mm		81088-010
ø 75 mm		81088-012
ø 80 mm		81088-005
ø 100 mm		81088-006
ø 110 mm		81088-007
ø 125 mm		81088-008
ø 160 mm		81088-009
ø 200 mm		81088-014
ø 250 mm		81088-015



Évacuations d'eau pluviales verticales avec crapaudine

Matière	Tuyau en polyamide 6 + bavette en PVC-P homogène ou armé, crapaudine en PE	
Longueur	220 mm	
Mise en œuvre	Soudure à l'air chaud (480°C jusqu'à 500°C)	
Conditionnement	Par pièce	
Diamètres	Couleurs	ARTICLES
ø 100 mm	Gris clair (71004)	81088-066
ø 125 mm	Gris clair (71004)	81088-067



Extension d'évacuation d'eaux pluviales

Matière	Tuyau en polyamide 6 + bavette en PVC-P	
Longueur	350 mm	
Diamètre	70-125 mm	
Mise en œuvre	Soudure à l'air chaud (480°C jusqu'à 500°C)	
Conditionnement	Par pièce	
	Couleur	ARTICLE
	Gris clair (71004)	81088-057



Finition de soudure

PVC Liquide

Matière	Une solution de PVC-P dans tétrahydrofurane (THF)	
Temp. minimum de mise en œuvre	5°C (Point d'éclair: -17°C)	
Durée de stockage	minimum 12 mois	
Consommation	± 10 g/ml	
Durée de stockage	minimum 12 mois	
Application	Finition des soudures	
Conditionnement	1 litre – 6 pièces/boîte	
	Couleurs	ARTICLES
	Blanc (90300)	81038-030
	Gris clair (71004)	81038-004
	Gris moyen (73321)	81038-024
	Anthracite (79851)	81038-006
	Vert cuivre (60884)	81038-010
	Terracotta (82119)	81038-011

Accessoires pour PVC Liquide

Le PVC liquide est appliqué à l'aide du flacon RENOLIT ALKORPLUS 81145 et de l'embout 81245
Voir section RENOLIT ALKORPLUS, page 48



Tôles colaminées

Matière	Tôle d'acier galvanisée sur laquelle une membrane d'étanchéité PVC-P homogène RENOLIT ALKORPLAN a été laminée. La sous-face en acier est protégée par une couche anticorrosion.
Composition	Tôle d'acier d'épaisseur 0,6 mm + membrane d'épaisseur 0,85 mm
Poids	5,8 kg/m ²
Application	Fixation mécanique linéaire, finition en rive ou sur acrotère

Tôles colaminées 1 m x 2 m

Conditionnement	Couleurs	ARTICLES
10 pièces/palette	Gris clair (71004)	81170-003/0010
	Gris moyen (73321)	81170-011/0010
	Anthracite (79851)	81170-009/0010
	Terracotta (82119)	81170-010/0010
	Vert cuivre (60884)	81170-012/0010
	Blanc (90300)	81179-701/0010
	Argent (40100)	81179-707/0010
	Cuivre (84040) (*)	81179-703/0010
	Cool grey (77040)	81179-705/0010
	Cool ivory (11014)	81179-706/0010
30 pièces/palette	Gris clair (71004)	81170-003/0030
	Gris moyen (73321)	81170-011/0030
	Anthracite (79851)	81170-009/0030

(*) Membrane d'épaisseur 1,4 mm

Tôle colaminée 1 m x 3 m

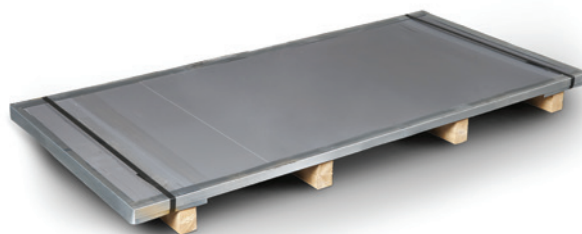
Conditionnement	Couleurs	ARTICLES
10 pièces/palette	Anthracite (79851)	81171-002/0010
30 pièces/palette	Gris clair (71004)	81171-003/0030
	Gris moyen (73321)	81171-006/0030
	Anthracite (79851)	81171-002/0030

Tôle colaminée 1 m x 30 m

Conditionnement	Couleurs	ARTICLES
4 pièces/palette	Gris clair (71004)	81172-002
	Anthracite (79851)	81172-007

Tôle colaminée 1,25 m x 30 m

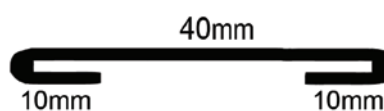
Conditionnement	Couleur	ARTICLES
4 pièces/palette	Gris clair (71004)	81172-014



Tôles colaminées

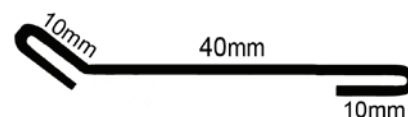
Profilé pour fixation linéaire

Matière	Profilé en tôle colaminée pour fixation linéaire	
Longueur	2 m	
Dimensions	10 x 40 x 10 mm	
Conditionnement	Couleur	ARTICLES
20 pièces	Gris clair (71004)	81170-004



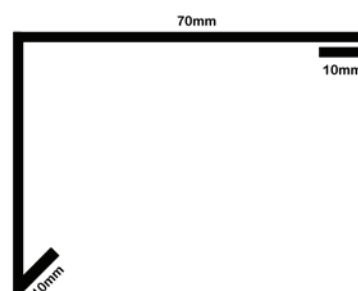
Profilé de connection verticale

Matière	Profilé en tôle colaminée pour connection au relevé.	
Longueur	2 m	
Dimensions	10 x 10 x 40 x 10 mm	
Conditionnement	Couleur	ARTICLES
20 pièces	Gris clair (71004)	81170-005



Profilé de rive de toiture en L

Matière	Profilé en tôle colaminée en L	
Longueur	2 m	
Dimensions	10 x 70 x 50 x 10 mm	
Conditionnement	Couleur	ARTICLES
10 pièces	Gris clair (71004)	81170-006

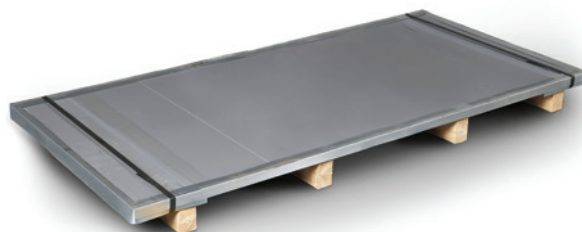


Tôle colaminée inoxydable

Matière	Tôle d'acier inoxydable sur laquelle une membrane d'étanchéité PVC-P homogène RENOLIT ALKORPLAN a été laminée.
Composition	Tôle d'acier d'épaisseur 0,6 mm + membrane d'épaisseur 0,8 mm
Poids	5,8 kg/m ²
Application	Fixation mécanique linéaire, finition en rive ou sur acrotère

Tôle colaminée 1 m x 2m

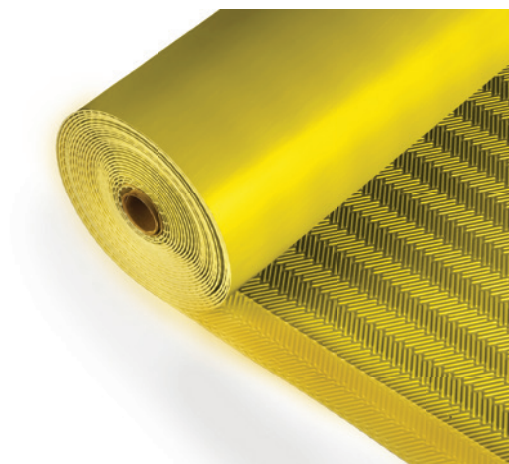
Conditionnement	Couleur	ARTICLE
10 pièce/palette	Gris clair (71004)	81178-001/0010



Chemin de circulation

Chemin de circulation – membrane de protection

Matière	Chemin de circulation à base de PVC-P homogène, avec grain antidérapant en forme de chevrons. Compatible avec la membrane d'étanchéité toiture RENOLIT ALKORPLAN.		
Épaisseur	4 mm		
Largeur	76 cm		
Longueur rouleau	15 lm		
Poids rouleau	42 kg		
Application	Repérage des zones d'entretien, d'accès et des itinéraires de circulation ainsi que protection supplémentaire.		
Conditionnement	Par rouleau		
	Couleur	ARTICLES	
	Jaune zinc (RAL 1018)	81114-002	



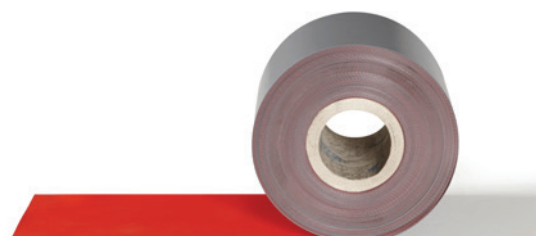
Chemin de circulation – membrane de protection

Matière	Membrane d'étanchéité de toiture à base de PVC-P, renforcée par une armature en polyester avec un grain spécifique à la surface du revêtement		
Épaisseur	1,2 mm		
Largeur	1,05 m		
Longueur rouleau	25 ml		
Poids rouleau	40 kg		
Application	Repérage des zones d'entretien, d'accès et des itinéraires de circulation		
Conditionnement	Par rouleau		
	Couleurs	ARTICLES	
	Gris foncé (73321)	35X76-001	



Lignes de démarcation de sécurité

Matière	Bande de membrane de toiture à base de PVC.		
Épaisseur	1,2 mm		
Longueur ruban	25 lm		
Couleur	Rouge (PL650)		
Application	Repérage des zones spécifiques sur la toiture		
Mise en œuvre	Soudure à l'air chaud		
Conditionnement	Par rouleau		
	Largeur	Poids/rouleau	ARTICLES
	1,05 m	42,90 kg	35X76-007
	0,15 m	6,15 kg	35X76-008



Profilés Joint debout

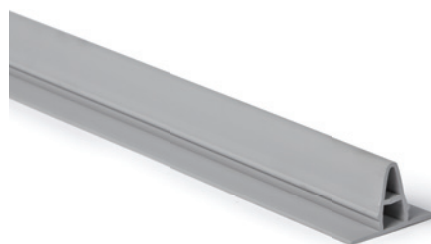
Profilé RENOLIT ALKORPLAN Design Large

Matière	PVC-P homogène	
Longueur	3 m	
Dimensions	35 mm (L) x 25 mm (H)	
Mise en œuvre	Soudure à l'air chaud (480°C jusqu'à 500°C)	
Application	Imitation des toitures à joints debouts	
Conditionnement	40 pièces/boîte	
	Couleurs	ARTICLES
	Gris clair (71004)	81504-001
	Gris moyen (73321)	81504-004
	Anthracite (79851)	81504-002
	Terracotta (82119)	81504-005
	Vert cuivre (60884)	81504-003
	Argent (40100)	81504-701
	Cuivre (84040)	81504-009



Profilé RENOLIT ALKORPLAN Design X-Large

Matière	PVC-P homogène	
Longueur	3 m	
Dimensions	70 mm (L) x 50 mm (H)	
Mise en œuvre	Soudure à l'air chaud (480°C jusqu'à 500°C)	
Application	Imitation des toitures à joints debouts	
Conditionnement	10 pièces/boîte	
	Couleurs	ARTICLES
	Gris clair (71004)	81503-001
	Gris moyen (73321)	81503-004
	Anthracite (79851)	81503-002
	Terracotta (82119)	81503-005
	Vert cuivre (60884)	81503-003

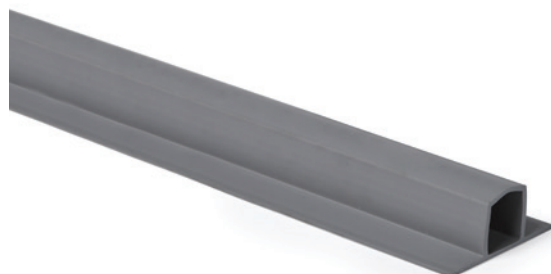


Système de fixation RENOLIT ALKORPLAN Solar

Accessoires RENOLIT ALKORPLAN Solar destinés à la mise en oeuvre de panneaux solaires en toitures, ou d'autres applications alternatives (surtoitures alu, bois,...)

Profilé PVC souple

Matière	PVC-P homogène	
Longueur	3 m	
Épaisseur	3 mm	
Dimensions	80 mm (L) x 33 mm (H)	
Conditionnement	15 pièces/boîte	
	Couleurs	ARTICLES
	Gris moyen (73321)	81600-002



Accessoires pour l'installation du système RENOLIT ALKORPLAN Solar

Kit d'adaptation RENOLIT ALKORPLUS 81078-010 pour soudure des profilés avec LEISTER Varimat section RENOLIT ALKORPLUS, page 45

Insert aluminium

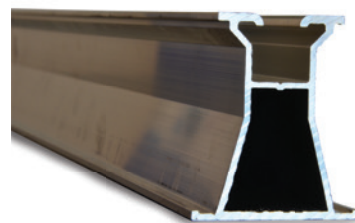
Matière	Aluminium EN AW 6060 T6	
Longueur	3 m	
Épaisseur	2 mm	
Dimensions	20 mm (L) x 25 mm (H)	
Conditionnement	15 pièces/boîte	
		ARTICLE
		81601-004



Accessoires RENOLIT ALKORPLAN Solar

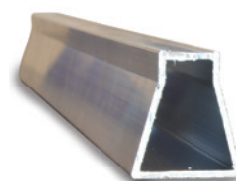
Profilé multifonction

Matière	Aluminium EN AW 6060 T6
Longueur	6,20 m
Dimensions	46 mm (L) x 54 mm (H)
Conditionnement	Par pièce
	ARTICLE
	81631-005



Connecteur pour le profilé multifonction

Matière	Aluminium EN AW 6060 T6
Longueur	300 mm
Dimensions	28 mm (L) x 32 mm (H)
Application	Pièce de connexion entre 2 profilés multifonction RENOLIT ALKORPLUS ₈₁₆₃₁ sur les profilés PVC-P
Conditionnement	50 pièces/boîte
	ARTICLE
	81634-005



Attache pour le profilé multifonction

Matière	Aluminium EN AW 6060 T6
Dimensions	50 x 30 x 5 mm
Application	Pose et fixation des profilés multifonction RENOLIT ALKORPLUS ₈₁₆₃₁
Conditionnement	100 pièces
	ARTICLE
	81632-003



Vis autoforeuse

Matière	Acier inoxydable A2 SW8
Longueur	25 mm
Diamètre	6 mm
Conditionnement	500 pièces/boîte
	ARTICLE
	81602-005



Colles

Colle contact à base de caoutchouc synthétique pour la finition des détails

Matière	Colle à base de caoutchouc-nitrile mono composant (NBR)	
Consommation	300 g/m ² en double encollage (2 x 150 g/m ²) Application à la spatule, la brosse ou au rouleau, ou par notre système de pulvérisation	
Temp. minimum de mise en œuvre	5°C (Point d'éclair - 17°C)	
Durée de stockage	12 mois (+5 à +30°C.)	
Application	Encollage en plein sur chacune des surfaces (sur le support et au dos de la membrane RENOLIT ALKORPLAN nue), pour les relevés et les traversées de toiture en complément de la fixation mécanique et pour la finition de détails	
Conditionnements	Couleur	ARTICLES
6 pots de 1 l/boîte	Transparent	81040-004
Seau de 10 l	Transparent	81040-003



Accessoire pour la colle contact

Système de pulvérisation RENOLIT ALKORPLUS 81063-001: section RENOLIT ALKORPLUS, page 37

Colle contact pulvérisable à base de caoutchouc synthétique pour des surfaces toitures

Matière	Colle à base de caoutchouc styrène-butadiène (SBR)	
Consommation	300 g/m ² (2 x 150 g/m ²) Application à la spatule, la brosse ou au rouleau ou par notre système de pulvérisation	
Temp. minimum de mise en œuvre	10°C (Point d'éclair -26°C)	
Durée de stockage	12 mois (+10 à +30°C.)	
Application	Collage des membranes feutrées type RENOLIT ALKORPLAN A: surfaces toiture, relevés	
Conditionnement	Bidon de 20 litres	
	Couleur	ARTICLE
	Bleu	81064-001



Accessoire pour la colle contact

Système de pulvérisation RENOLIT ALKORPLUS 81063-001: section RENOLIT ALKORPLUS, page 37

Colle polyuréthane (PUR) pour des surfaces toiture

Matière	Colle à base de polyuréthane mono composant (liquide)	
Consommation	300 g/m ²	
Temp. minimum de mise en œuvre	+5 °C (Point d'éclair -7°C)	
Durée de stockage	12 mois (+10 à +25 °C)	
Application	Collage des membranes feutrées type RENOLIT ALKORPLAN A: surfaces toiture, relevés	
Conditionnement	Bidon de 6 litres	
	Couleur	ARTICLE
	Jaune translucide	81068-001



Accessoire pour la colle polyuréthane

Chariot d'application RENOLIT ALKORPLUS 81069, section RENOLIT ALKORPLUS, page 37

Colles

Colle polyuréthane (PUR) DUALFIX pour membrane toiture et pour isolant

Matière	Colle à base de polyuréthane mono composant (mousse PUR)
Consommation pour isolant	25 à 35 g/ml de cordon de colle
Consommation pour membrane	130 à 160 g/m ²
Temp. minimum de mise en œuvre	+5 à +35°C
Durée de stockage	18 mois, stockage verticale (+10 à +25°C)
Application	Collage des membranes feutrées type RENOLIT ALKORPLAN A et panneaux d'isolant validés pour une application collée
Poids	13,4 kg (Poids net: 10,4 kg)
Conditionnement	Bombonne sous pression
	Couleur ARTICLE
	Bleu 81065-200

Accessoires pour la colle RENOLIT DUALFIX

La gamme RENOLIT ALKORPLUS DUALFIX: section RENOLIT ALKORPLUS, page 42





RENOLIT ALKORTEC
Accessoires EVA/EBA

*À utiliser avec
des membranes
pour toiture RENOLIT ALKORTEC*

Finition des angles

Angles intérieurs

Matière	EVA/EBA homogène	
Angle	90°	
Mise en œuvre	Soudure à l'air chaud (480°C jusqu'à 500°C)	
Conditionnement	20 pièces/boîte	
	Couleurs	ARTICLES
	Gris ardoise (79801)	81092-006



Angles extérieurs

Matière	EVA/EBA homogène	
Angle	90°	
Mise en œuvre	Soudure à l'air chaud (480°C jusqu'à 500°C)	
Conditionnement	20 pièces/boîte	
	Couleurs	ARTICLES
	Gris ardoise (79801)	81093-006



Évacuations d'eaux pluviales et trop-pleins

Évacuations d'eaux pluviales verticales avec crapaudine

Matière	Tuyau en polyamide 6 + bavette en EVA/ EBA homogène ou armé, crapaudine en PE	
Longueur	220 mm	
Mise en œuvre	Soudure à l'air chaud (480°C jusqu'à 500°C)	
Conditionnement	Par pièce	
Diamètres	Couleur	ARTICLES
ø 100 mm	Gris ardoise (79800)	81099-001
ø 125 mm	Gris ardoise (79800)	81099-002



Extension d'évacuation d'eaux pluviales

Matière	Tuyau en polyamide 6 + bavette en EVA/ EBA homogène	
Longueur	350 mm	
Diamètre	70 - 125 cm	
Mise en œuvre	Soudure à l'air chaud (480°C jusqu'à 500°C), à utiliser avec les évacuations d'eaux pluviales ₈₁₀₉₉₋₀₀₁ et ₀₀₂	
Conditionnement	Par pièce	
	Couleur	ARTICLE
	Gris ardoise (79800)	81099-003



Évacuations d'eaux pluviales verticales pour rénovation

Matière	Tuyau en polyamide 6 + bavette en EVA/ EBA homogène	
Longueur	420 mm	
Mise en œuvre	Soudure à l'air chaud (480°C jusqu'à 500°C)	
Conditionnement	2 pièces/boîte	
Diamètres	Couleur	ARTICLES
ø 80 mm	Gris ardoise (79800)	81099-004
ø 100 mm	Gris ardoise (79800)	81099-005



Trop-plein (rectangulaire)

Matière	Tuyau en PVC rigide + bavette en EVA/ EBA homogène ou armé	
Longueur	500 mm	
Dimensions	300 mm (L) x 100 mm (H)	
Mise en œuvre	Soudure à l'air chaud (480°C jusqu'à 500°C)	
Conditionnement	Par pièce	
	Couleur	ARTICLE
	Gris ardoise (79800)	81099-006



Finition de soudure

EVA/EBA Liquide

Matière	Une solution de EVA/EBA dans tétrahydrofurane (THF)	
Temp. minimum de mise en œuvre	5°C (Point d'éclair: -17°C)	
Durée de stockage	minimum 12 mois	
Consommation	±10 g/ml	
Application	Finition des soudures	
Conditionnement	1 litre – 6 pièces/boîte	
	Couleurs	ARTICLES
	Gris ardoise (79801)	81036-005

Accessoires pour EVA/EBA Liquide

Le EVA/EBA liquide est appliqué à l'aide du flacon **RENOLIT ALKORPLUS 81145** et de l'embout 81245
 Voir section **RENOLIT ALKORPLUS**, page 48

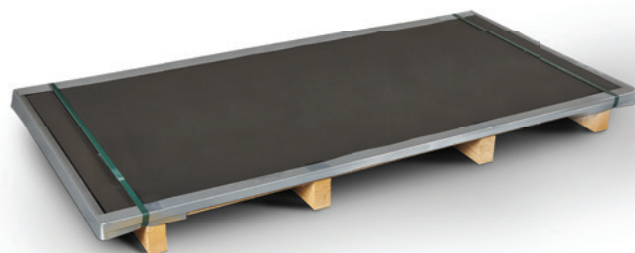


Tôles colaminées

Matière	Tôle d'acier galvanisée sur laquelle une membrane d'étanchéité EVA/EBA homogène RENOLIT ALKORTEC a été laminée. La sous-face en acier est protégée par une couche anticorrosion.
Composition	Tôle d'acier d'épaisseur 0,6 mm + membrane d'épaisseur 0,85 mm
Poids	5,8 kg/m ²
Application	Fixation mécanique linéaire, finition en rive ou acrotère

Tôles colaminées 1 m x 2 m

Conditionnement	Couleurs	ARTICLES
10 pièces/palette	Gris ardoise (79801)	81193-014/0010
30 pièces/palette	Gris ardoise (79801)	81193-014/0030



Tôles colaminées 1 m x 30 m

Conditionnement	Couleurs	ARTICLES
4 pièces/palette	Gris ardoise (79801)	81193-013



Système de fixation RENOLIT ALKORPLAN Solar

Accessoires RENOLIT ALKORPLAN Solar destinés à la mise en œuvre de panneaux solaires en toitures, ou d'autres applications alternatives (sur toitures alu, bois, ...)

Profilé souple compatible avec les membranes EVA/EBA

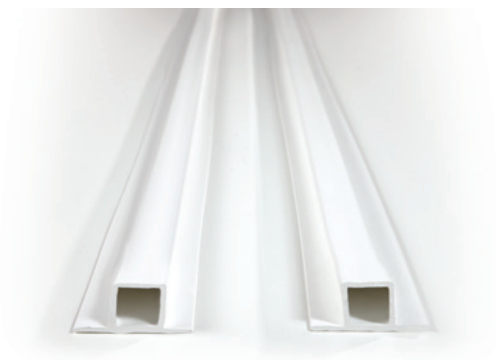
Longueur	3 m	
Épaisseur	3 mm	
Dimensions	80 mm (L) x 33 mm (H)	
Conditionnement	15 pièces/boîte	
	Couleur	ARTICLE
	Blanc (91100)	81590-003

Accessoires pour l'installation du système RENOLIT ALKORPLAN Solar

Kit d'adaptation RENOLIT ALKORPLUS 81078-010 pour soudure des profilés avec LEISTER Varimat:
section RENOLIT ALKORPLUS page 45

Insert Aluminium

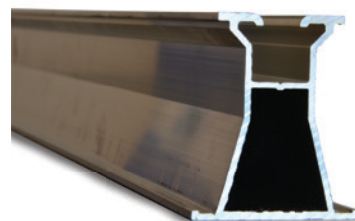
Matière	Aluminium EN AW 6060 T6	
Longueur	3 m	
Épaisseur	2 mm	
Dimensions	20 mm (L) x 25 mm (H)	
Conditionnement	15 pièces/boîte	
		ARTICLE
		81601-004



Accessoires RENOLIT ALKORPLAN Solar

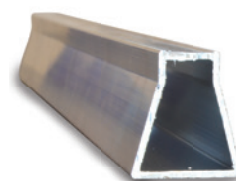
Profilé multifonction

Matière	Aluminium EN AW 6060 T6
Longueur	6,20 m
Dimensions	46 mm (L) x 54 mm (H)
Conditionnement	50 pièces/ palette
	ARTICLE
	81631-005



Connecteur pour le profilé multifonction

Matière	Aluminium EN AW 6060 T6
Longueur	300 mm
Dimensions	28 mm (L) x 32 mm (H)
Application	Pièce de connexion entre 2 profilés multifonction RENOLIT ALKORPLUS ₈₁₆₃₁ sur les profilés PVC-P
Conditionnement	50 pièces/boîte
	ARTICLE
	81634-005



Attache pour le profilé multifonction

Matière	Aluminium EN AW 6060 T6
Dimensions	50 x 30 x 5 mm
Application	Pose et fixation des profilés multifonction RENOLIT ALKORPLUS ₈₁₆₃₁
Conditionnement	100 pièces
	ARTICLE
	81632-003



Vis autoforeuse

Matière	Acier inoxydable A2 SW8
Longueur	25 mm
Diamètre	6 mm
Conditionnement	500 pièces/boîte
	ARTICLE
	81602-005



Colles

Colle contact à base de caoutchouc synthétique pour la finition des détails

Matière	Colle à base de caoutchouc-nitrile mono composant (NBR)	
Consommation	300 g/m ² en double encollage (2 x 150 g/m ²) Application à la spatule, la brosse ou au rouleau, ou par notre système de pulvérisation	
Temp. minimum de mise en œuvre	5°C (Point d'éclair - 17°C)	
Durée de stockage	12 mois (+5 à +30°C.)	
Application	Encollage en plein sur chacune des surfaces (sur le support et au dos de la membrane RENOLIT ALKORTEC nue), pour les relevés et les traversées de toiture en complément de la fixation mécanique et pour la finition de détails	
Conditionnements	Couleur	ARTICLES
6 pots de 1 l/boîte	Transparent	81040-004
Seau de 10 litres	Transparent	81040-003



Accessoire pour la colle contact

Système de pulvérisation **RENOLIT ALKORPLUS** 81063-001: section **RENOLIT ALKORPLUS**, page 37

Colle contact pulvérisable à base de caoutchouc synthétique pour des surfaces toitures

Matière	Colle à base de caoutchouc styrène-butadiène (SBR)	
Consommation	300 g/m ² (2 x 150 g/m ²) Application à la spatule, la brosse ou au rouleau ou par notre système de pulvérisation	
Temp. minimum de mise en œuvre	10°C (Point d'éclair -26°C)	
Durée de stockage	12 mois (+10 à +30°C.)	
Application	Collage des membranes feutrées type RENOLIT ALKORTEC A : surfaces toiture, relevés	
Conditionnement	Bidon de 20 litres	
	Couleur	ARTICLE
	Bleu	81064-001



Accessoire pour la colle contact

Système de pulvérisation **RENOLIT ALKORPLUS** 81063-001: section **RENOLIT ALKORPLUS**, page 37

Colle polyuréthane (PUR) pour des surfaces toiture

Matière	Colle à base de polyuréthane mono composant (liquide)	
Consommation	300 g/m ²	
Temp. minimum de mise en œuvre	+5 °C (Point d'éclair -7°C)	
Durée de stockage	12 mois (+10 à +25 °C)	
Application	Collage des membranes feutrées type RENOLIT ALKORTEC A : surfaces toiture, relevés	
Conditionnement	Bidon de 6 litres	
	Couleur	ARTICLE
	Jaune translucide	81068-001



Accessoire pour la colle polyuréthane

Chariot d'application **RENOLIT ALKORPLUS** 81069, section **RENOLIT ALKORPLUS**, page 37

Colles

Colle polyuréthane (PUR) DUALFIX pour membrane toiture et pour isolant

Matière	Colle à base de polyuréthane mono composant (mousse PUR)
Consommation pour isolant	130 à 160 g/m ²
Consommation pour membrane	125 g/m ²
Temp. minimum de mise en œuvre	+5 à +35°C
Durée de stockage	18 mois, stockage verticale (+10 à +25°C)
Application	Collage des membranes feutrées type RENOLIT ALKORTEC A et panneaux d'isolant validés pour une application collée
Poids	13,4 kg (Poids net: 10,4 kg)
Conditionnement	Bombonne sous pression
	Couleur ARTICLE
	Bleu 81065-200



Accessoires pour la colle RENOLIT DUALFIX

La gamme RENOLIT ALKORPLUS DUALFIX: section RENOLIT ALKORPLUS, page 36

Vernis d'imprégnation

Vernis synthétique d'imprégnation

Matière	Vernis d'imprégnation
Consommation	150 g/m ² sur des surfaces non poreuses 300 g/m ² sur des surfaces poreuses
Temp. minimum de mise en œuvre	5°C (Point d'éclair -26 °C)
Durée de stockage	12 mois (+10 à +20°C)
Gamme de produits	RENOLIT ALKORTEC SK
Application	Prétraitement de la surface toiture avant la mise en œuvre des membranes adhésives pour toiture
Conditionnement	Seau de 10 litres
	Couleur ARTICLE
	Jaune translucide 81041-001



Vernis d'imprégnation SR

Matière	Vernis bitumineux
Consommation	100-300 ml/m ² , en fonction de la surface. (Voir fiche technique.)
Temp. minimum de mise en œuvre	+3 à +27°C (Point d'éclair +35°C)
Durée de stockage	12 mois (0 à +35°C)
Gamme de produits	RENOLIT ALKORTEC SK
Application	Prétraitement de la surface toiture avant la mise en œuvre des membranes toiture adhésives ou l'écran pare-vapeur autocollant RENOLIT ALKORPLUS ₈₁₀₀₂
Conditionnement	Seau de 25 litres
	Couleur ARTICLE
	Noir 81141-002





RENOLIT ALKORTOP
Accessoires TPO

*À utiliser avec
des membranes
pour toiture RENOLIT ALKORTOP*

Finition des angles

Angles intérieurs

Matière	TPO homogène	
Angle	90°	
Mise en œuvre	Soudure à l'air chaud (380°C jusqu'à 420°C)	
Conditionnement	25 pièces/boîte	
	Couleur	ARTICLE
	Beige (91748)	81700-001



Angles extérieurs

Matière	TPO homogène	
Angle	90°	
Mise en œuvre	Soudure à l'air chaud (380°C jusqu'à 420°C)	
Conditionnement	25 pièces/boîte	
	Couleur	ARTICLE
	Beige (91748)	81700-002



Passage de câble universel

Passage de câble universel

Matière	Polypropylène homogène	
Hauteur	20 cm	
Diamètre	10-20 mm	
Mise en œuvre	Soudure à l'air chaud (380°C jusqu'à 420°C)	
Conditionnement	Par pièce	
	Couleur	ARTICLE
	Beige (91748)	81701-001



Évacuations d'eaux pluviales et trop-pleins

Évacuations d'eaux pluviales verticales pour rénovation et crapaudine

Matière	Polypropylène + crapaudine en PE	
Longueur	33 cm	
Mise en œuvre	Soudure à l'air chaud (380°C jusqu'à 420°C)	
Conditionnement	Par pièce	
Diamètres	Couleur	ARTICLE
ø 75 mm	Beige (91748)	81701-002
ø 90 mm	Beige (91748)	81701-003
ø 110 mm	Beige (91748)	81701-004
ø 125 mm	Beige (91748)	81701-005



Évacuations d'eaux pluviales horizontales

Matière	Polypropylène	
Longueur	48 cm	
Mise en œuvre	Soudure à l'air chaud (380°C jusqu'à 420°C)	
Conditionnement	Par pièce	
Diamètres	Couleur	ARTICLE
ø 75 mm	Beige (91748)	81701-006
ø 110 mm	Beige (91748)	81701-007



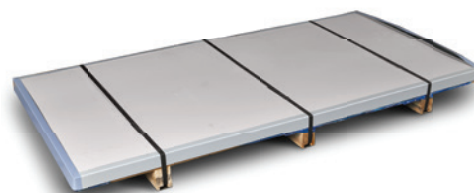
Trop-plein (rectangulaire)

Matière	Polypropylène	
Longueur	49 cm	
Dimensions	300 (L) x 100 (H) mm	
Mise en œuvre	Soudure à l'air chaud (380°C jusqu'à 420°C)	
Conditionnement	Par pièce	
	Couleur	ARTICLE
	Beige (91748)	81701-008



Tôles colaminées

Matière	Tôle d'acier galvanisée sur laquelle une membrane d'étanchéité TPO homogène RENOLIT ALKORTOP a été laminée. La sous-face en acier est protégée par une couche anticorrosion.
Composition	Tôle d'acier épaisseur 0,6 mm + membrane épaisseur: 0,8 mm
Poids	5,8 kg/m ²
Application	Fixation mécanique linéaire, finition en rive ou acrotère



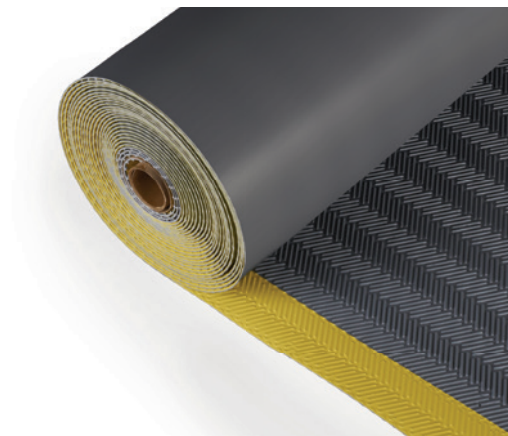
Tôle Colaminée 1 m x 2 m

Conditionnement	Couleur	ARTICLE
30 pièces/palette	Beige (91748)	81700-003

Chemin de circulation

Chemin de circulation – membrane de protection

Matière	Chemin de circulation à base de TPO homogène, avec grain antidérapant en forme de chevrons. Signalisation de sécurité jaune en périphérie. Compatible avec la membrane d'étanchéité toiture RENOLIT ALKORTOP.	
Épaisseur	4 mm	
Largeur	76 cm	
Longueur rouleau	15 lm	
Poids rouleau	42 kg	
Application	Repérage des zones d'entretien, d'accès et des itinéraires de circulation ainsi que protection supplémentaire.	
Conditionnement	Par rouleau	
	Couleur	ARTICLE
	Gris foncé (RAL 7040)	81115-001



Colles

Colle contact pour la finition des détails

Matière	À base de caoutchouc synthétique dans solvant organique	
Consommation	300 g/m ²	
Temp. minimum de mise en œuvre	15 à 25°C (Point d'éclair: -26°C)	
Durée de stockage	12 mois (+10 à +20°C)	
Application	Collage en plein de membranes d'étanchéité toiture pour les relevés et les traversées de toiture en complément de la fixation mécanique et pour la finition de détails.	
Conditionnement	Seau de 10 litres	
	Couleur	ARTICLE
	Jaune	81701-010



Solvants

Nettoyant

Matière	Butanone	
Temp. minimum de mise en œuvre	5°C (Point d'éclair: -2°C)	
Durée de stockage	12 mois (10 à 30°C)	
Application	Nettoyage des zones de soudure, enlèvement des tâches (produits bitumineux, restants de colle,..)	
Conditionnement	Bidon de 5 litres	
	Couleur	ARTICLE
	Transparent	81701-009





RENOLIT ALKORPLUS
Accessoires généraux

À utiliser pour
RENOLIT ALKORPLAN, ALKORTEC et ALKORTOP ainsi que pour
ALKORPLAN Design, Bright, Green, Solar et Smart

Colles

Colle contact à base de caoutchouc synthétique pour la finition des détails

Matière	Colle à base de caoutchouc-nitrile mono composant (NBR)	
Consommation	300 g/m ² en double encollage (2 x 150 g/m ²) Application à la spatule, la brosse ou au rouleau, ou par notre système de pulvérisation	
Temp. minimum de mise en œuvre	5°C (Point d'éclair - 17°C)	
Durée de stockage	12 mois (+5 à +30°C.)	
Application	Encollage en plein sur chacune des surfaces (sur le support et au dos de la membrane RENOLIT ALKORPLAN nue), pour les relevés et les traversées de toiture en complément de la fixation mécanique et pour la finition de détails	
Conditionnements	Couleur	ARTICLES
6 pots de 1 l/boîte	Transparent	81040-004
Seau de 10 l	Transparent	81040-003



Accessoire pour la colle contact

Système de pulvérisation RENOLIT ALKORPLUS 81063-001: section RENOLIT ALKORPLUS, page 37

Colle contact pulvérisable à base de caoutchouc synthétique pour des surfaces toitures

Matière	Colle à base de caoutchouc styrène-butadiène (SBR)	
Consommation	300 g/m ² (2 x 150 g/m ²) Application à la spatule, la brosse ou au rouleau ou par notre système de pulvérisation	
Temp. minimum de mise en œuvre	10°C (Point d'éclair -26°C)	
Durée de stockage	12 mois (+10 à +30°C.)	
Application	Collage des membranes feutrées type RENOLIT ALKORPLAN A: surfaces toiture, relevés	
Conditionnement	Bidon de 20 litres	
	Couleur	ARTICLE
	Bleu	81064-001



Accessoire pour la colle contact

Système de pulvérisation RENOLIT ALKORPLUS 81063-001: section RENOLIT ALKORPLUS, page 37

Colle polyuréthane (PUR) pour des surfaces toiture

Matière	Colle à base de polyuréthane mono composant (liquide)	
Consommation	300 g/m ²	
Temp. minimum de mise en œuvre	+5 °C (Point d'éclair -7°C)	
Durée de stockage	12 mois (+10 à +25 °C)	
Application	Collage des membranes feutrées type RENOLIT ALKORPLAN A: surfaces toiture, relevés	
Conditionnement	Bidon de 6 litres	
	Couleur	ARTICLE
	Jaune translucide	81068-001



Accessoire pour la colle polyuréthane

Chariot d'application RENOLIT ALKORPLUS 81069, section RENOLIT ALKORPLUS, page 37

Colles

Colle polyuréthane (PUR) DUALFIX pour membrane toiture et pour isolant

Matière	Colle à base de polyuréthane mono composant (mousse PUR)
Consommation pour isolant	25 à 35 g/ml de cordon de colle
Consommation pour membrane	130 à 160 g/m ²
Temp. minimum de mise en œuvre	+5 à +35°C
Durée de stockage	18 mois, stockage verticale (+10 à +25°C)
Application	Collage des membranes feutrées type RENOLIT ALKORPLAN A et panneaux d'isolant validés pour une application collée
Poids	13,4 kg (Poids net: 10,4 kg)
Conditionnement	Bombonne sous pression
	Couleur ARTICLE
	Bleu 81065-200

Accessoires pour la colle RENOLIT DUALFIX

La gamme RENOLIT ALKORPLUS DUALFIX: section RENOLIT ALKORPLUS, page 42



Accessoires pour les colles

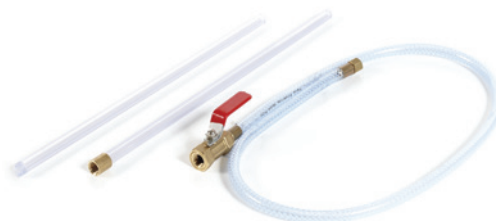
Kit d'accessoires pour la colle DUALFIX 81065

Matière	Pistolet de pulvérisation avec tuyau de distribution flexible (5 m), raccords, 25 buses de projection	
Gamme de produits	RENOLIT ALKORPLAN, ALKORTEC	
Application	Pulvériser la colle afin d'encoller des membranes toitures	
		ARTICLES
	Kit d'accessoires	81065-201
	Sachet avec 25 buses de projection	81065-202



Kit d'accessoires pour la colle DUALFIX 81065

Matière	Tuyau de distribution et buse de projection	
Gamme de produits	RENOLIT ALKORPLAN, ALKORTEC	
Application	Permet d'appliquer la colle en cordons afin d'encoller des panneaux d'isolant	
Conditionnement	10 kits	
		ARTICLE
		81065-203



Connexion de nettoyage

Matière	Élément de connexion pour le nettoyage	
Gamme de produits	RENOLIT ALKORPLAN, ALKORTEC	
Application	Nettoyage de l'installation de pulvérisation	
Conditionnement	Par pièce	
		ARTICLE
		81065-204



Spray nettoyant pour la colle DUALFIX

Matière	Propane-2-ol ; alcool isopropylique acétone	
Gamme de produits	RENOLIT ALKORPLAN, ALKORTEC	
Application	Nettoyage de l'installation de pulvérisation	
Conditionnement	Par pièce - 500 ml	
	Couleur	ARTICLE
	Incolore	81065-205



Accessoires pour les colles

Chariot d'application pour la colle PUR RENOLIT ALKORPLUS₈₁₀₆₈

Matière	Aluminium
Gamme de produits	RENOLIT ALKORPLAN, ALKORTEC
Application	Applicateur pour 5 bidons de colle pour encoller les membranes feutrées
Largeur d'encollage	1 m
Conditionnement	Par pièce
	ARTICLE
	81069-001



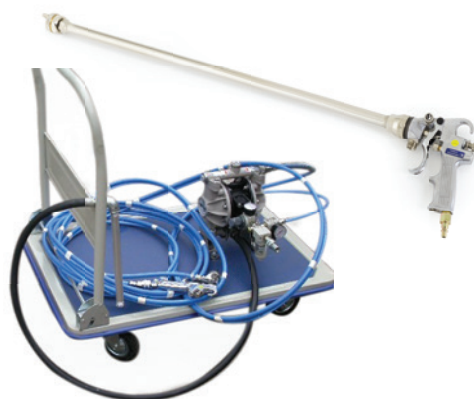
Système de pulvérisation de colle

Matière	Cuve sous pression + pistolet + tuyaux (10 m)
Gamme de produits	RENOLIT ALKORPLAN, ALKORTEC
Application	Système de pulvérisation sous pression pour l'application des colles RENOLIT ALKORPLUS ₈₁₀₄₀ et ₈₁₀₆₄ sur des supports
Conditionnement	Par pièce
	ARTICLES
	Système de pulvérisation de colle: cuve sous pression + pistolet + tuyaux (10m) 81063-001
	Compresseur, avec cuve de 20 l (moteur 2 cylindres) 81063-002
	Extention pour le pistolet de 70 cm 81063-005
	Pistolet pour le système de pulvérisation de colle 81063-006
	Tuyaux d'air et colle pour pistolet (10m) 81063-007
	Tuyau d'air entre compresseur et cuve (40m) 81063-003



Système de pulvérisation de colle avec pompe à membrane

Matière	Système de pulvérisation : Pompe à colle + extention pour le pistolet de 70 cm + pistolet + tuyaux (10m)
Gamme de produits	RENOLIT ALKORPLAN, ALKORTEC
Application	Pulvériser la colle RENOLIT ALKORPLUS ₈₁₀₆₄ afin d'encoller des membranes toitures
Conditionnement	Par pièce
	ARTICLE
	Système de pulvérisation de colle: Pompe à colle montée sur chariot avec pistolet + extention pour le pistolet de 70 cm + tuyaux + plongeur adapté au seau de colle 81063-008



Solvants

Nettoyant

Matière	Acétate d'éthyle	
Temp. minimum de mise en œuvre	5°C (Point d'éclair: -4°C)	
Durée de stockage	12 mois	
Gamme de produits	RENOLIT ALKORPLAN, ALKORTEC	
Application	Nettoyage des zones de soudure, enlèvement des tâches (produits bitumineux, restants de colle, ...)	
Conditionnement	Couleur	ARTICLE
1 litre (6 bidons/boîte)	Transparent	81044-001
Bidon de 5 litres	Transparent	81044-002



Solvant

Matière	Tétrahydrofurane (THF)	
Mise en œuvre	À appliquer avec pinceau applicateur (81345-001)	
Consommation	25 g/ml	
Temp. minimum de mise en œuvre	5°C (Point d'éclair: -21°C)	
Durée de stockage	12 mois	
Gamme de produits	RENOLIT ALKORPLAN, ALKORTEC	
Application	Soudure à froid	
Conditionnement	1 litre – 6 bidons/boîte	ARTICLE
	Couleur	81025-001
	Transparent	



Accessoires pour le solvant. Le solvant est appliqué à l'aide du flacon RENOLIT ALKORPLUS 81145 et le pinceau applicateur 81345; voir section RENOLIT ALKORPLUS, page 48

Primer

Vernis d'imprégnation SR

Matière	Vernis bitumineux	
Consommation	100-300 ml/m ² , en fonction de la surface. (Voir fiche technique.)	
Temp. minimum de mise en œuvre	+3 à +27°C (Point d'éclair +35°C)	
Durée de stockage	12 mois (0 à +35°C)	
Gamme de produits	RENOLIT ALKORTEC SK, ALKORPLUS	
Application	Prétraitement de la surface toiture avant la mise en œuvre des membranes toiture adhésives ou l'écran pare-vapeur autocollant RENOLIT ALKORPLUS ₈₁₀₀₂	
Conditionnement	Seau de 25 litres	ARTICLE
	Couleur	Noir
		81141-002



Écrans de séparation et protection

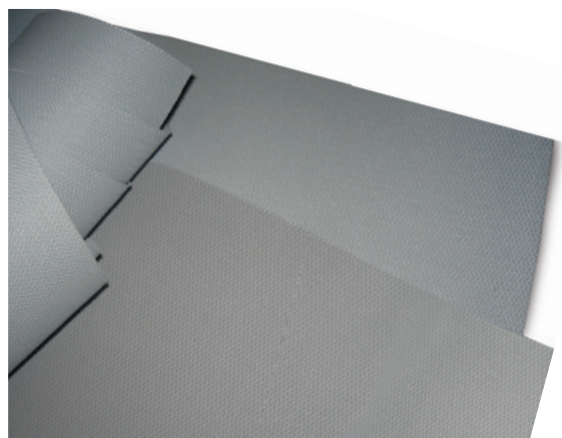
Voile de verre

Matière	Voile de verre 120 g/m ²	
Épaisseur	± 1,34 mm	
Longueur	100 m	
Largeur	2 m	
Gamme de produits	RENOLIT ALKORPLAN, ALKORTEC, ALKORTOP	
Application	Écran de séparation chimique, écran de protection feu	
Conditionnement	Par rouleau	
	Couleur	ARTICLE
	Blanc	81001-001



Tissu en fibre de verre

Matière	Tissu en fibre de verre avec enduction polyuréthane	
Réaction au feu	A2-s1,d0 (selon rapport M060848 du LNE)	
Épaisseur	± 0,35 mm	
Longueur	50 ml	
Largeur	1 m	
Poids	± 450 g/m ²	
Gamme de produits	RENOLIT ALKORPLAN, ALKORTEC, ALKORTOP	
Mise en œuvre	L'écran doit être thermosoudé sur l'étanchéité	
Application	Écran de protection feu MO	
Conditionnement	Par rouleau	
	Couleur	ARTICLE
	Gris	84001-001



Feutre synthétique 300 g

Matière	Feutre synthétique, 300 g/m ² (fibre courte)	
Épaisseur	3,00 - 4,00 mm	
Longueur	75 m	
Largeur	2 m	
Poids	45 kg	
Gamme de produits	RENOLIT ALKORPLAN, ALKORTEC, ALKORTOP	
Application	Écran de désolidarisation et de protection	
Conditionnement	Par rouleau	
	Couleur	ARTICLE
	Vert clair	81005-001



Écrans de séparation et protection

Feutre synthétique 180 g

Matière	Feutre synthétique, 180 g/m ² (fibre courte)	
Épaisseur	2,00 - 2,70 mm	
Longueur	100 m	
Largeur	2 m	
Poids	36 kg	
Gamme de produits	RENOLIT ALKORPLAN, ALKORTEC, ALKORTOP	
Application	Écran de désolidarisation et de protection, écran de compression	
Conditionnement	Par rouleau, emballé séparément dans un film PE	
	Couleur	ARTICLE
	Vert clair	81008-001



Écran de protection en PVC

Matière	Membrane de protection RENOLIT ALKORPLUS en PVC (0,6 mm), associée thermiquement à un non-tissé polyester de 200 g/m ²	
Épaisseur	± 1,5 mm	
Longueur	20 m	
Largeur	2,05 m	
Poids	40 kg	
Gamme de produits	RENOLIT ALKORPLAN, ALKORTEC, ALKORTOP	
Application	Écran de protection pour des toitures chaudes, toitures inversées et toitures vertes	
Conditionnement	Par rouleau	
	Couleur	ARTICLE
	Gris moyen (73321)	35121-003



Écrans pare-vapeur

Écran pare-vapeur

Matière	Film extrudé en polyéthylène basse densité			
Résistance au feu	Classe E suivant EN 13501-1			
Longueur	25 m			
Valeur	$\mu \approx 440.000 - 450.000$			
Couleur	Jaune opaque			
Gamme de produits	RENOLIT ALKORPLAN, ALKORTEC, ALKORTOP *			
Épaisseur	Poids	Largeur	Conditionnement	ARTICLES
0,25 mm	36 kg/rouleau	6 m	21 Rouleaux/Palette **	81010-001
0,40 mm	40 kg/rouleau	4 m	25 Rouleaux/Palette ***	81010-002

* Pour les membranes RENOLIT ALKORTOP l'utilisation d'un pare-vapeur de 0,40 mm est obligatoire.

** Rouleaux livrés pliés en quatre - 1,5 m de largeur

*** Rouleaux livrés pliés en 2 - 2 m de largeur

Accessoire pour l'écran pare-vapeur. Les recouvrements du pare-vapeur se fixent avec l'adhésif double face RENOLIT ALKORPLUS 81057, voir section RENOLIT ALKORPLUS, page 47

Écran pare-vapeur

Matière	Film extrudé en polyéthylène basse densité			
Résistance au feu	Classe F suivant EN 13501-1			
Longueur	25 m			
Valeur	$\mu \approx 500.000 - 560.000$			
Couleur	Bleu opaque			
Gamme de produits	RENOLIT ALKORPLAN, ALKORTEC, ALKORTOP			
Épaisseur	Poids	Largeur	Conditionnement	ARTICLES
0,20 mm	40 kg/rouleau	4 m	18 Rouleaux/Palette *	81012-003
0,25 mm	36 kg/rouleau	6 m	21 Rouleaux/Palette **	81012-001
0,40 mm	40 kg/rouleau	4 m	20 Rouleaux/Palette ***	81012-002

! Pour les membranes RENOLIT ALKORTOP l'utilisation d'un pare-vapeur de 0,40 mm est obligatoire.

* Rouleaux livrés pliés en 2 - 2 m de largeur

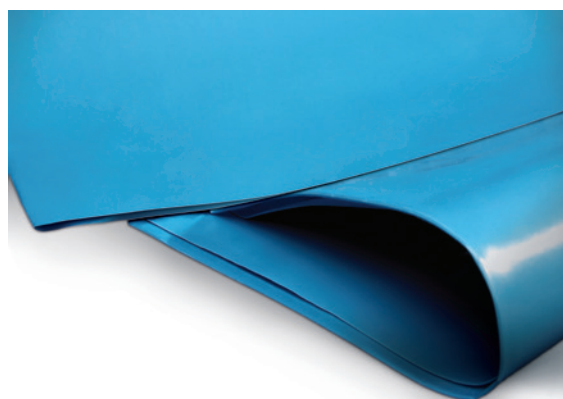
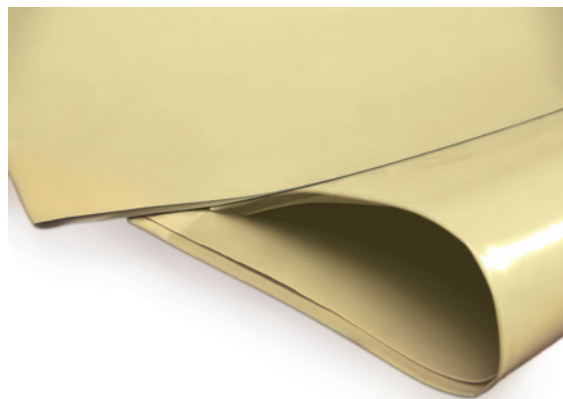
** Rouleaux livrés pliés en 4 - 1,60 m de largeur

*** Rouleaux livrés pliés en 4 - 1,05 m de largeur

Accessoire pour l'écran pare-vapeur. Les recouvrements du pare-vapeur se fixent avec l'adhésif double face RENOLIT ALKORPLUS 81057, voir section RENOLIT ALKORPLUS, page 47

Écran pare-vapeur autocollant

Matière	Écran pare-vapeur bitumineux autocollant muni d'un film en aluminium renforcé		
Valeur	Sd > 1500 m		
Épaisseur	0,8 mm		
Longueur	30 m		
Largeur	1 m		
Poids	37 kg		
Gamme de produits	RENOLIT ALKORPLAN, ALKORTEC, ALKORTOP		
Conditionnement	Par rouleau - 25 rouleaux/palette		
	Couleur	ARTICLE	
	Noir/alu	81002-002	



RENOLIT POLIQUID Détail – Étanchéité liquide

RENOLIT POLIQUID Détail

Matériau	Résine PMMA		
Consommation	Min. 2,5 kg/m ² , épaisseur minimum 1,7 mm		
Activation	A l'aide de RENOLIT POLIQUID catalyseur		
Durée de stockage	12 mois		
Durcissement	Imperméable en 30 minutes, parfaitement sec en 3 heures		
Gamme de produits	RENOLIT ALKORPLAN, ALKORTEC		
Application	Détails de toiture, différents raccords de toiture		
Conditionnement	10 kg (pot)		
	Couleur	ARTICLE	
	Gris silex (RAL 7032)	81800-001	



Produit	Température		
	de l'air	du support	du matériau
RENOLIT POLIQUID Détail	-5°C à +35°C	+3°C à +50°C*	+3°C à +30°C

*La température du support doit être supérieure d'au moins 3°C au point de rosée pendant la mise en oeuvre et le séchage.

RENOLIT POLIQUID Catalyseur

Matériau	Peroxyde (poudre)		
Consommation	Pour une température comprise entre 10°C et 40°C la proportion de catalyseur est 2%, à des températures inférieures cette proportion peut aller jusqu'à 4%.		
Conservation	12 mois		
Gamme de produits	RENOLIT ALKORPLAN, ALKORTEC		
Application	Durcisseur pour 81800-001 (RENOLIT POLIQUID Détail) et 81802-001 (RENOLIT POLIQUID combi-primer)		
Conditionnement	100 g (sachet)		
		ARTIKELNR.	
		81801-001	



RENOLIT POLIQUID Combi-primer

Matériau	À base de PMMA		
Consommation	0,5 kg - 0,8 kg/m ²		
Activation	A l'aide de RENOLIT POLIQUID catalyseur		
Durée de stockage	12 mois		
Durcissement	Sec au toucher en 30 minutes		
Gamme de produits	RENOLIT ALKORPLAN, ALKORTEC		
Application	Primaire d'accrochage permettant d'obtenir une meilleure adhérence sur certains supports		
Conditionnement	5 kg (pot)		
		ARTIKELNR.	
		81802-001	



Produit	Température		
	de l'air	du support	du matériau
RENOLIT POLIQUID combi-primer	-5°C à +35°C	+3°C à +50°C*	+3°C à +30°C

*La température du support doit être supérieure d'au moins 3°C au point de rosée pendant la mise en oeuvre et le séchage.

RENOLIT POLIQUID Détail – Étanchéité liquide

RENOLIT POLIQUID Armature

Matériau	Feutre synthétique polyester, 110 g/m ²	
Longueur du rouleau	50 m	
Application	Armature en feutre synthétique polyester, spécialement conçue pour un usage en combinaison avec RENOLIT POLIQUID Détail	
Conditionnement	Par rouleau	
	Largeurs	ARTICLE
	26 cm	81803-001
	70 cm	81803-002



RENOLIT POLIQUID ACCESSOIRES

Matériel	Seau de 5,6 l pour le mélange	
	Conditionnement	ARTICLE
	Par pièce	81804-001
Matériel	Rouleau à peinture de 10 cm	
	Conditionnement	ARTICLE
	10 pièces	81804-002
Matériel	Manche pour rouleau	
	Conditionnement	ARTICLE
	Par pièce	81804-003
Matériel	Ruban adhésif	
Largeur	10 cm	
Longueur	50 m	
	Conditionnement	ARTICLE
	Par rouleau	81804-004



Accessoires RENOLIT ALKORPLAN Solar

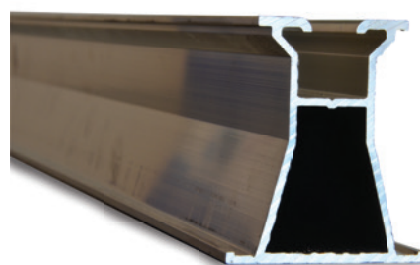
Insert aluminium

Matière	Aluminium EN AW 6060 T6
Longueur	3 m
Épaisseur	2 mm
Dimensions	20 mm (L) x 25 mm (H)
Gamme de produits	RENOLIT ALKORPLAN, ALKORTEC
Conditionnement	15 pièces/boîte
	ARTICLE
	81601-004



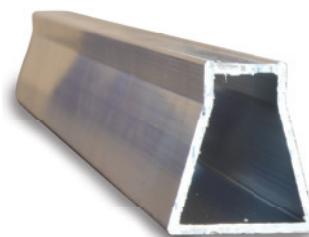
Profilé multifonction

Matière	Aluminium EN AW 6060 T6
Longueur	6,20 m
Dimensions	46 mm (L) x 54 mm (H)
Gamme de produits	RENOLIT ALKORPLAN, ALKORTEC
Conditionnement	Par pièce
	ARTICLE
	81631-005



Connecteur pour le profilé multifonction

Matière	Aluminium EN AW 6060 T6
Longueur	300 mm
Dimensions	28 mm (L) x 32 mm (H)
Gamme de produits	RENOLIT ALKORPLAN, ALKORTEC
Application	Pièce de connexion entre 2 profilés multifonction RENOLIT ALKORPLUS ₈₁₆₃₁ sur les profilés PVC-P
Conditionnement	50 pièces/boîte
	ARTICLE
	81634-005



Attache pour le profilé multifonction

Matière	Aluminium EN AW 6060 T6
Dimensions	50 x 30 x 5 mm
Gamme de produits	RENOLIT ALKORPLAN, ALKORTEC
Application	Pose et fixation des profilés multifonction RENOLIT ALKORPLUS ₈₁₆₃₁
Conditionnement	100 pièces
	ARTICLE
	81632-003



Accessoires RENOLIT ALKORPLAN Solar

Vis autoforeuse

Matière	Acier inoxydable A2 SW8
Longueur	25 mm
Diamètre	6 mm
Gamme de produits	RENOLIT ALKORPLAN, ALKORTEC
Conditionnement	500 pièces/boîte
	ARTICLE
	81602-005



Kit d'adaptation pour soudure des profilés avec LEISTER Varimat

Conditionnement	1 set /boîte
	ARTICLE
	81078-010



Accessoires RENOLIT ALKORPLAN Green

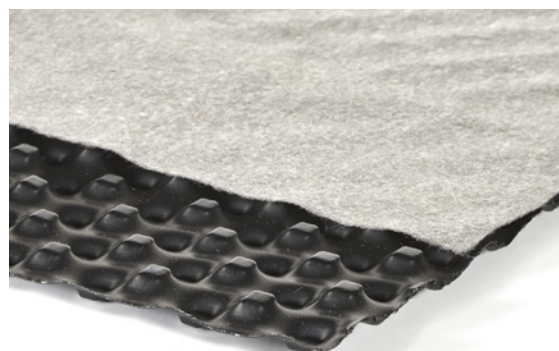
Couche de glissement

Matière	Feuille perméable à la vapeur, composée de 3 couches, 2 x fibres textiles PP	
Longueur	50 m	
Largeur	1,50 m	
Poids	120 g/m ² - 13,5 kg/rouleau	
Application	Octroie une protection supplémentaire aux couches sous-jacentes du système toiture verte RENOLIT ALKORPLAN Green	
Conditionnement	Par rouleau	
	Couleur	ARTICLE
	Gris/Blanc	81014-001



Couche de drainage et de filtrage

Matière	Géocomposite à base de PEHD avec un géotextile à base de PP intégré.	
Longueur	20 m	
Largeur	Couche de drainage : 2 m - Couche de filtrage : 2,2 m	
Poids	0,720 kg/m ² - 28,80 kg/rouleau	
Application	Couche de drainage et sous-couche filtrante pour les système toiture verte RENOLIT ALKORPLAN Green	
Conditionnement	Par rouleau	
		ARTICLE
		81015-002



Couche de rétention d'eau

Matière	Laine minérale (capacité d'absorption de ± 19 l/m ²)	
Longueur	9 m	
Largeur	1 m	
Épaisseur	25 mm	
Poids	15,75 kg/rouleau	
Application	Permet d'assurer une réserve d'eau pour l'arrosage des plantes	
Conditionnement	Par rouleau	
		ARTICLE
		81016-001



Substrat

Matière	Substrat minéral/organique pour des toitures vertes extensives	
Masse de volume	0,95 t/m ³	
Conditionnement		ARTICLES
Sac (25 kg)	Sur commande	81017-001
Big bag (1000 kg)	Sur commande	81017-002



Accessoires généraux

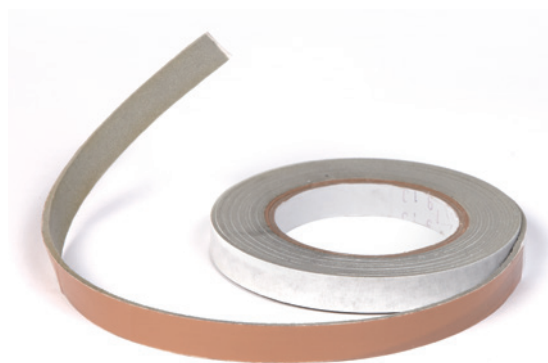
Adhésif double face

Matière	Adhésif double face en caoutchouc butyle
Longueur	25 m
Largeur	15 mm
Poids	0,100 kg
Application	Encollage des recouvrements des écrans pare-vapeur d'une façon étanche à l'eau et à la vapeur
Conditionnement	16 rouleaux/boîte
	ARTICLE
	81057-003



Bande de compression

Matière	Bande de compression
Temp. de mise en œuvre	5°C
Longueur	5 m
Largeur	15 mm
Poids	0,04 kg
Application	Convient pour obtenir une étanchéité au vent durable au niveau de la finition des acrotères
Conditionnement	20 rouleaux/boîte
	ARTICLE
	81058-001



Profil de fixation

Matière	Acier galvanisé avec perçages alternés de 6 et 10 mm de diamètre
Longueur	2,25 m
Épaisseur	5 mm
Application	Fixation linéaire des membranes d'étanchéité toiture RENOLIT
Conditionnement	10 pièces
	ARTICLE
	81103-001



Accessoires généraux

Application de PVC ou EVA/EBA liquide

Matière	Flacon PE avec embout applicateur	
Conditionnement	ARTICLE	
	10 pièces	81145-001
Matière	Embout applicateur	
Conditionnement	ARTICLE	
	50 pièces	81245-001
Matière	Pinceau applicateur	
Conditionnement	ARTICLE	
	1 pièce	81345-001
Matière	Kit PE	
Conditionnement	ARTICLE	
	Kit: 5 flacons + 20 embouts applicateur	81445-001



Roulette

Matière	Roulette en silicone pour des soudures	
Largeur	40 mm	
Conditionnement	Par pièce	
	ARTICLE	
	81072-004	



Roulette en laiton

Matière	Roulette en laiton pour la soudure des détails spéciaux	
Largeur	6 mm	
Conditionnement	Par pièce	
	ARTICLE	
	81072-005	



Pointe à tracer

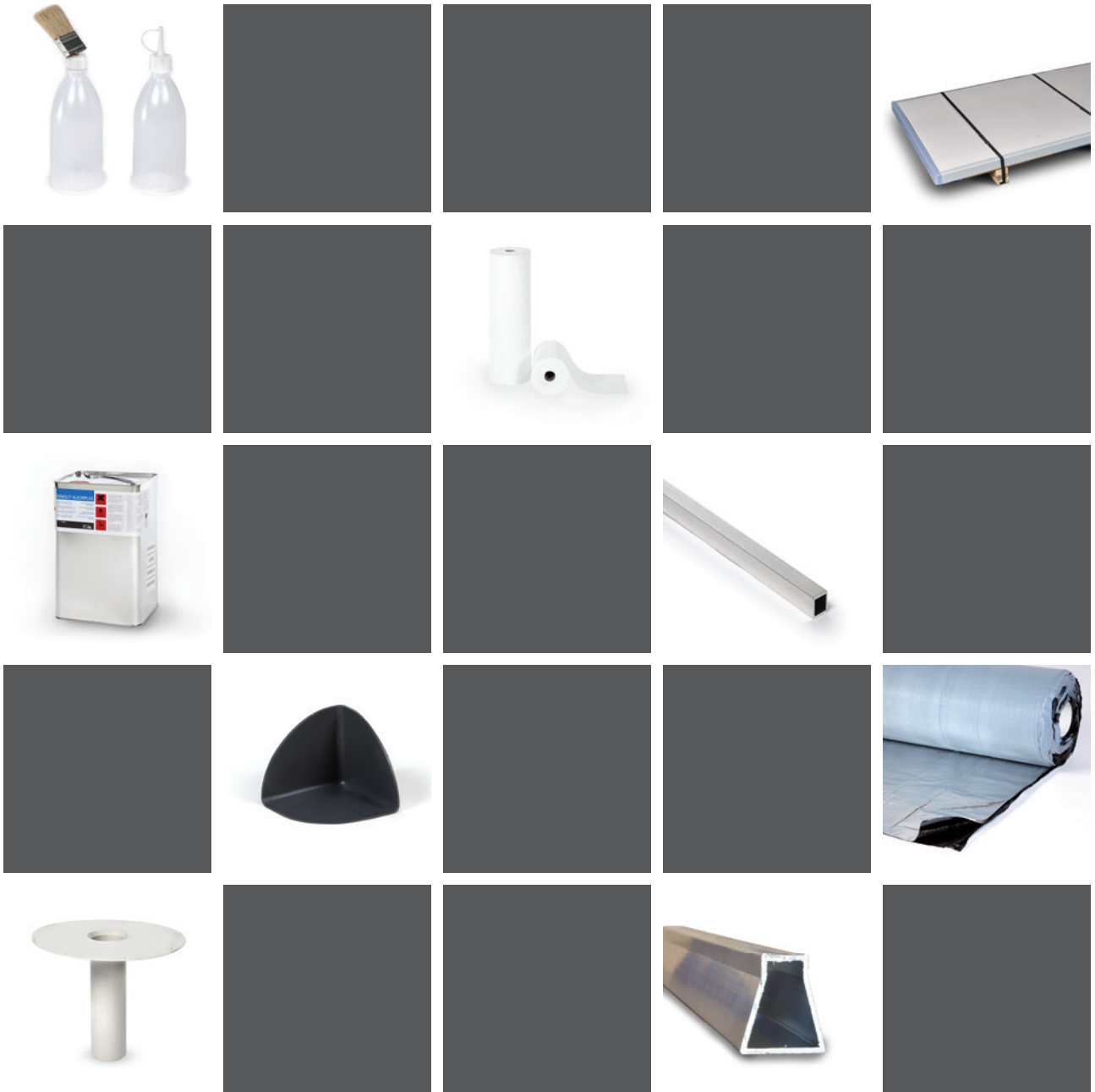
Matière	Pointe à tracer	
Application	Contrôle des soudures	
Conditionnement	Par pièce	
	ARTICLE	
	81072-019	



Crapaudine universel

Matière	Crapaudine universel en PE	
Diamètre	Universel (80 mm - 125 mm)	
Conditionnement	50 pièces/boîte	
Couleur	ARTICLE	
	Noir	81088-039





www.renolit.com/roofing

RENOLIT Belgium N.V. - Ventes - Industriepark De Bruwaan 43 - 9700 Oudenaarde - Belgium
T +32 (0)55 33 98 14 - F +32 (0)55 31 86 58 - renolit.belgium@renolit.com

Les renseignements contenus dans ce document commercial sont donnés de bonne foi et uniquement dans un souci d'information, ils reflètent l'état de nos connaissances au moment de leur rédaction. Ils ne peuvent être considérés comme une suggestion d'utiliser nos produits sans tenir compte des brevets existants, ni des prescriptions légales ou réglementaires nationales ou locales, ni des préconisations des avis techniques, des cahiers de clauses techniques ainsi que des règles de l'art applicables en la matière. L'acheteur assume seul les devoirs d'information et de conseil auprès de l'utilisateur final. En cas de confrontation avec des cas ou détails particuliers n'ayant pas été envisagés dans les présentes prescriptions, il est important de contacter nos Services Techniques qui, sur base des données qui leurs seront communiquées et dans les limites de leur champ d'application vous conseilleront. Nos Services Techniques ne pourront être tenus responsables, ni de la conception ni de la réalisation de l'ouvrage. Dans tous les cas, le non respect éventuel par l'acheteur de ces réglementations, prescriptions et devoirs ne peut en aucun cas engager notre responsabilité. Les coloris répondent aux normes de tenue UV de l'EOTA mais restent sujet à l'évolution naturelle dans le temps. Sont exclus de la garantie: les considérations esthétiques en cas de réparation partielle des membranes affectées d'un couvert par cette garantie. Sous réserve de modifications éventuelles.



Rely on it.